

Työttömyyskassat 2014

17.9.2015

1 (51)

- **Julkaisija**
Finanssivalvonta
- **Tekijät**
Dima Matjushin, 010 831 5588
Päivi Ormo, 010 831 5589
Jussi Pearlman, 010 831 5568
- **Julkaisun nimi**
Työttömyyskassat 2014
- **Sisältö**
Tekstiosa ja taulukot
- **Tiivistelmä**
Työttömyyskassojen maksamat etuudet, etuuspäivät, etuuspäätökset, etuuksien saajat, takaisinperinnät ja väärinkäytökset vuonna 2014.
- **Avainsanat**
Työttömyyskassat, maksetut etuudet, takaisinperintä, väärinkäytökset.
- **Sarja/nimi ja numero**
Tilastot 2015. ISSN 1798-1646 ISBN 978-952-5841-14-5
- **Sivumäärä**
51



Sisällysluettelo

■ Yhteenveto	3
■ Sammanfattning	3
■ Aineisto ja käsitteet	4
■ Laatuseloste	6
■ Kuviot ja taulukot	8
Kuvio 1 Työttömyyskassojen maksamien etuuksien saajat iän ja sukupuolen mukaan 2014	8
Kuvio 2 Maksetut etuudet 2011–2014	8
Kuvio 3 Maksetut etuudet 2014	9
Kuvio 4 Ansiopäivärahan ja lomautusajan ansiopäivärahan saajat kuukauden lopussa 2011–2014	9
Kuvio 5 Ansiopäivärahan suuruusjakauma 2014	10
Kuvio 6 Ansiopäivärahamenot jaoteltuna täytenä ja soviteltuna maksettuihin 2014	10
Kuvio 7 Ansiopäivärahapäätösten keskimääräiset käsittelyajat ja mediaanit neljänneksittäin 2011–2014	11
Kuvio 8 Hakemusmäärät 2014	11
Kuvio 9 Takaisinperintäpäätösten lukumäärä syyn perusteella 2011–2014	12
Kuvio 10 Takaisinperintäpäätösten rahamäärä syyn perusteella 2011–2014	12
Kuvio 11 Tuomioistuimen, syyttäjän ja poliisin ratkaisut sekä työttömyyskassan määräämät seuraamukset 2011–2014	13
Taulukko 1 Työttömyyskassojen lukumäärä ja jäsenmäärän kehitys 1992–2014	14
Taulukko 2 Maksetut etuudet, etuuspäivät ja etuuksien saajat 2011–2014	15
Taulukko 3 Maksetut lapsikorotukset 2014	16
Taulukko 4 Ansiopäivärahat lajeittain työttömyysajalta 2014	17
Taulukko 5 Korotettua ansio-osaa sisältäneet etuudet 2014	18
Taulukko 6 Etuuspäätösten lukumäärät ja käsittelyajat 2014	19
Taulukko 7 Työttömyyskassojen jäsenmäärät 31.12.2014 sukupuolittain	20
Taulukko 8 Jäsenmaksuperusteet kassoittain 2011–2014	21
Taulukko 9 Palkansaajakassojen jäsenmaksun suuruus vuodessa tuloluokittain 2014	22
Taulukko 10 Työttömyyskassojen maksamat etuudet yhteensä 2014	23
Taulukko 11 Ansiopäivärahat työttömyysajalta 2014	24
Taulukko 12 Lisäpäivien ansiopäivärahat 2014	25
Taulukko 13 Lomautusajan ansiopäivärahat 2014*	26
Taulukko 14 Sovitellut ansiopäivärahat 2014*	27
Taulukko 15 Ansiopäivärahat työllistymistä edistävien palvelujen ajalta 2014 • Kaikki etuudet yhteensä*	28
Taulukko 16 Ansiopäivärahat työllistymistä edistävien palvelujen ajalta 2014 • Omaehtoinen opiskelu	29
Taulukko 17 Ansiopäivärahat työllistymistä edistävien palvelujen ajalta 2014 • Työvoimakoulutus	30
Taulukko 18 Ansiopäivärahat työllistymistä edistävien palvelujen ajalta 2014 • Muut työllistymistä edistävät palvelut*	31
Taulukko 19 Korotetut ansio-osat 2014*	32
Taulukko 20 Vuorottelukorvaukset 2014	33
Taulukko 21 Etuuksien saajien osuus jäsenmäärästä 2014	34
Taulukko 22 Etuuksien saajat iän ja sukupuolen mukaan 2014	35
Taulukko 23 Etuuden suuruus ja keskimääräinen kesto iän ja sukupuolen mukaan 2014	36
Taulukko 24 Etuuksien saajat etuuden perusteena olevan palkan ja sukupuolen mukaan 2014	37
Taulukko 25 Maksetut etuudet ja etuuksien saajat maakunnittain 2014	38
Taulukko 26 Ansiopäivärahan saajat iän, sukupuolen ja työttömyyskauden keston mukaan vuoden 2014 lopussa	40
Taulukko 27 Ansiopäivärahan saajat iän, sukupuolen ja 500 päivän enimmäisaikalaskuriin kertyneiden päivien mukaan 2014	41
Taulukko 28 Ansiopäivärahapäätösten käsittelyajat 2014	42
Taulukko 29 Työttömyysajan ansiopäivärahan kielteiset päätökset	43
Taulukko 30 Takaisinperintäpäätökset 2014	50

Yhteenveto

Työttömyyskassojen ansiopäivärahamenot olivat 2,7 miljardia euroa vuonna 2014 ja ne nousivat 15 prosenttia edelliseen vuoteen verrattuna. Ansiopäivärahamenot nousivat 27 kassassa ja laskivat kolmessa kassassa. Työttömyyskassojen väliset erot menojen kehityksessä olivat edelleen huomattavia. Yksittäisessä työttömyyskassassa ansiopäivärahamenot nousivat enimmillään 33 prosenttia ja vähenivät 8 prosenttia.

Ansiopäivärahan saajien määrä nousi yhteensä 10 prosenttia ja maksettujen etuuspäivien määrä 13 prosenttia. Työttömyyskassojen väliset erot olivat myös saajien ja etuuspäivien määrien kehityksessä edelleen huomattavia. Suurin yksittäinen kasvu etuuspäivien määrässä oli 30 prosenttia ja vastaava väheneminen oli 9 prosenttia. Saajien määrä lisääntyi enimmillään 59 prosenttia edellisestä vuodesta ja suurin väheneminen oli 8 prosenttia.

Työttömyyskassat maksoivat työttömyysajalta korotettua ansio-osaa sisältävää päivärahaa 48 prosenttia vähemmän kuin edellisenä vuonna ja saajien määrä laski 69 prosenttia. Tämä johtuu lähinnä lain muutoksesta, jolla työttömyden alkaessa maksettava korotettu ansio-osa poistettiin vuoden 2014 alussa. Toisaalta työllistymistä edistävien palvelujen ajalta maksettavaa korotettua ansio-osaa sisältävää ansiopäivärahaa maksettiin miltei 90 prosenttia edellistä vuotta enemmän.

Työttömyyskassojen vuorottelukorvausmenot nousivat 7 prosenttia ja vuorottelukorvausta saaneiden henkilöiden määrä 4 prosenttia edelliseen vuoteen verrattuna.

Vuonna 2014 ansiopäivärahaakemusten käsittelyajat pysyivät vakaina. Kaikkien kassojen keskimääräinen käsittelyaika täyttä ansiopäivärahaa koskevissa myönteisissä päätöksissä oli 10 päivää eli sama kuin edellisenä vuonna. Näiden päätösten käsittelyaikakeskiarvot vaihtelivat työttömyyskassoitain niin, että lyhin käsittelyaikakeskiarvo oli 4 päivää ja pisin 17 päivää.

Palkansaajakassojen jäsenmäärä väheni 2 600 jäsenellä. Kyseessä oli viides peräkkäinen vuosi, jolloin palkansaajakassojen jäsenmäärä laski. Yrittäjäkassojen jäsenmäärä jatkoi nousuaan.

Sammanfattning

Arbetslöshetskassornas utgifter för inkomstrelaterade dagpenningar uppgick till 2,7 miljarder euro år 2014, vilket innebär en ökning på 15 procent jämfört med året innan. Utgifterna för inkomstrelaterade dagpenningar ökade i 27 kassor och minskade i tre kassor. Det förekom fortfarande stora skillnader i utvecklingen av utgifterna mellan arbetslöshetskassorna. I de enskilda arbetslöshetskassorna steg utgifterna för inkomstrelaterade dagpenningar med högst 33 procent och minskade med 8 procent.

Antalet mottagare av inkomstrelaterad dagpenning ökade med totalt 10 procent och antalet utbetalda förmånsdagar med 13 procent. Även skillnaderna i utvecklingen av antalet mottagare och förmånsdagar var fortfarande betydande mellan arbetslöshetskassorna. Den största enskilda ökningen av antalet förmånsdagar var 30 procent och motsvarande minskning var 9 procent. Antalet mottagare ökade som högst med 59 procent från året innan och minskade som mest med 8 procent.

Det belopp som kassorna under arbetslöshetstiden betalade i dagpenning med förhöjd förtjänst del minskade med 48 procent jämfört med föregående år och antalet mottagare minskade med 69 procent. Detta beror närmast på lagändringen genom vilken den förhöjda förtjänst delen som betalas ut när arbetslösheten börjar slopades från ingången av 2014. Å andra sidan ökade inkomstrelaterad dagpenning med förhöjd förtjänst del som betalas ut för tiden för sysselsättningsfrämjande åtgärder med nästan 90 procent från året innan.

Arbetslöshetskassornas utgifter för alterneringsersättningar ökade med 7 procent och antalet personer som fick alterneringsersättning med 4 procent jämfört med året innan.

Handläggningstiderna för dagpenningsansökningarna var på oförändrad nivå år 2014. Kassornas genomsnittliga handläggningstid vid positiva beslut om full inkomstrelaterad dagpenning var 10 dagar, dvs. samma som året innan. De genomsnittliga handläggningstiderna för dessa beslut varierade i de olika arbetslöshetskassorna så att den kortaste handläggningstiden var i genomsnitt 4 dagar och den längsta 17 dagar.

Antalet medlemmar i löntagarkassorna minskade med 2 600 medlemmar. Löntagarkassornas medlemsantal sjönk nu för femte året i följd. Företagarkassornas medlemsantal fortsatte att stiga.

Aineisto ja käsitteet

Aineisto

Julkaisun tiedot työttömyyskassojen etuusmenoista, etuudensaajista, päätöksistä ja käsittelyajoista tuotetaan Finanssivalvonnan henkilö pohjaisesta etuudensaajarekisteristä. Etuudensaajarekisterin lähdedata saadaan neljännesvuosittain työttömyyskassojen maksatusjärjestelmiä ylläpitäviltä it-palveluilta tarjoavilta yrityksiltä tai työttömyyskassoilta.

Takaisinperintää ja väärinkäytösasioita koskevat tiedot perustuvat työttömyyskassojen Finanssivalvonnalle toimittamiin tilastoihin takaisinperintä- ja väärinkäytösasioiden käsittelyn tunnusluvuista. Takaisinperintätilastoja on toimitettu vuodesta 1999 lähtien ja väärinkäytöstilastoja vuodesta 2000 lähtien.

Hakemusten ja päätösten määriä koskevat käsittelytiedot perustuvat työttömyyskassojen kuukausittain ilmoittamiin tietoihin. Hakemusten käsittelytietoja työttömyyskassat ovat toimittaneet vuoden 2012 lokakuusta lähtien.

Finanssivalvonta on vahvistanut vuoden 2014 työttömyyskassoille jäsenmaksujen suuruuden kassojen esittämien talousarvioiden perusteella.

Työttömyyskassat-julkaisun sisältämät tiedot ovat yhdenmukaisia kaikkien työttömyyskassojen osalta ja tilastot perustuvat kokonaisaineistoon. Julkaisussa käytetään yleisesti käytössä olevia alueluokituksia. Laatuselosteen kohdassa Tietojen tarkkuus ja luotettavuus on kerrottu tietojen varmistamiseen liittyvistä menettelyistä.

Käsitteet

Etuudet

Julkaisussa käytetty käsite etuudet tarkoittaa kaikkia työttömyyskassojen maksamia etuuksia eli ansiopäiväraha työttömyysajalta, ansiopäiväraha työllistymistä edistävien palvelujen ajalta sekä vuorottelukorvausta.

Ansiopäivärahat työttömyysajalta

Julkaisun käsite ansiopäivärahat työttömyysajalta tarkoittaa muulta ajalta kuin työllistymistä edistävien palvelujen ajalta maksettavia ansiopäivärahoja.

Ansiopäivärahat työllistymistä edistävien palvelujen ajalta

Julkaisun käsite ansiopäivärahat työllistymistä edistävien palvelujen ajalta tarkoittaa työvoimakoulutuksen, omaehtois- sen opiskelun, työnhakuvalmennuksen, uravalmennuksen, kokeilun (koulutus- ja työkokeilu) ja kuntouttavan työtoimin- nan ajalta maksettavia ansiopäivärahoja.

Etuuspäivät

Julkaisun etuuspäivät kuvaavat sitä, kuinka monelta päiväältä hakijoille maksettiin etuutta. Etuutta voidaan maksaa korkeintaan viideltä päiväältä viikossa. Päivää/saaja-tieto on maksettujen etuuspäivien ja saajien suhde.

Saajat

Julkaisussa esiintyy kahta erilaista saaja-käsitettä:

- saajat vuoden aikana ja
- saajat kuukauden/vuoden lopussa.

Saajat vuoden aikana tarkoittaa niitä henkilöitä, joille maksettiin etuutta vuoden 2014 aikana riippumatta siitä, mille ajanjaksolle etuusmaksu kohdistui. Kuukauden/vuoden lopun saajiksi tilastoituvat ne henkilöt, joille kohdistui etuusmaksu kuukauden/vuoden viimeiselle päivälle.

Työttömyyskassakohtaisissa taulukoissa kukin saaja on saajien lukumäärässä vain kerran. Saajat tilastoituvat sen työttömyyskassan kohdalle, jonka jäsenenä he ovat vuoden 2014 viimeisimmän etuusmaksunsa saaneet. Pällekkäisyydet on poistettu myös laskettaessa etuuskien saajien yhteismäärää (taulukko 10) – kukin saaja on saajien yhteismäärässä vain kerran, vaikka hän olisi saanut useampaa eri etuutta vuoden 2014 aikana tai ollut useamman kassan jäsenenä.

Työttömyyskassojen nimet ja jäsenmäärät

Julkaisussa on käytetty kustakin työttömyyskassasta sitä virallista nimeä, joka kassalla oli vuoden 2014 lopussa. Julkaisussa ilmoitetut tiedot työttömyyskassojen jäsenmääristä perustuvat työttömyyskassojen ilmoittamiin tietoihin ja ovat niin ikään 31.12.2014 tilanteen mukaisia jäsenmääriä.



Käsittelyajat

Etuudensaajarekisterin tietoihin perustuva työttömyyskassojen etuuspäätösten käsittelyaikatilasto sisältää työttömyyskassakohtaiset tilastotiedot annetuista etuuspäätöksistä etuuslajeittain (ansiopäiväraha työttömyysajalta, ansiopäiväraha työllistymistä edistävien palvelujen ajalta, vuorottelukorvaus). Tilastoon ei sisälly maksuilmoituksia eikä sellaisia päätöksiä, jotka koskevat työttömyyskassan jäsenyyttä, etuuden takaisinperintää tai etuuden maksamista kunnan toimielimelle. Käsittelyaika lasketaan etuushakemuksen vireilletulopäivämäärästä eli saapumispäivämäärästä päätöksen antamispäivämäärään. Käsittelyajan keskiarvolla tarkoitetaan keskimääräistä käsittelyaikaa. Käsittelyajan mediaani kuvaa puolestaan sitä aikaa, jonka kuluessa puolet päätöksistä on annettu. Tässä julkaisussa sekä keskiarvo että mediaani on ilmoitettu päivinä.

Käsittelyaikatilaston tietoja on esitetty kuviossa 7, taulukossa 6 sekä taulukossa 28. Taulukossa 6 käytetyt käsitteet on selostettu seuraavassa.

”Täyttä etuutta koskevat myönteiset päätökset” tarkoittaa kaikkia kokonaan työttömille, kokonaan lomautetuille tai sääesteen vuoksi työnteosta estyneille etuuden hakijoille annettuja myönteisiä päätöksiä.

”Soviteltua etuutta koskevat myönteiset päätökset” pitää sisällään kaikki ne myönteiset päätökset, jotka on annettu sovittelun piiriin kuuluville etuuden hakijoille.

”Takaisinperinnän yhteydessä annetut myöntöpäätökset, ei maksutapahtumaa” tarkoittaa puolestaan kaikkia takaisinperintäpäätösten yhteydessä annettuja korjattuja myöntöpäätöksiä, joihin ei liity maksutapahtumaa. Näitä päätöksiä annetaan takaisinperintätilanteissa, joissa etuutta ei evätä tai lakkauteta kokonaan, vaan etuus myönnetään aiempaa pienempänä.

”Kielteiset päätökset” kohdassa ovat mukana kaikki annetut kielteiset päätökset.

Ansiopäivärahan kielteiset päätökset

Julkaisun taulukossa 29 on esitetty tiedot ansiopäivärahan hakijoille annetuista kielteisistä päätöksistä vuonna 2014. Päätökset on lueteltu työttömyysturvalain mukaisessa järjestyksessä siten, että saman lainkohdan perusteella annetut hylkäävät päätökset ja lakkautuspäätökset on eritelty.

Etuuden perusteena oleva palkka

Julkaisun taulukossa 24 on esitetty etuuksien saajat etuuden perusteena olevan palkan ja sukupuolen mukaan vuonna 2014. Etuuden perusteena oleva palkka eroaa etuudensaajan ennen työttömyyttä ansaitsemistaan työtuuloista jonkin verran – se ei sisällä muun muassa lomarahoja tai lomakorvauksia. Lisäksi etuuden perusteena olevasta palkasta on tehty työntekijäin työeläkevakuutusmaksua ja palkansaajan työttömyysvakuutusmaksua vastaava vähennys, yhteensä 4,13 prosenttia vuonna 2014.

Työttömyyskauden kesto

Julkaisun taulukossa 26 on esitetty ansiopäivärahan saajien, sukupuolen ja työttömyyskauden keston mukaan vuoden 2014 lopussa. Työttömyyskauden kesto on meneillään oleva työttömyyskausi kalenteriviikkoina vuoden 2014 lopussa. Tällöin viisi peräkkäistä maksupäivää lasketaan yhdeksi viikoksi. Jos ansiopäivärahan maksussa on yli 9 päivän katkos, uuden kauden katsotaan alkaneen.

Ikä, keskimääräinen ikä ja mediaani-ikä

Julkaisussa etuuden saajan ikä on hänen ikänsä vuoden lopussa. Keskimääräinen ikä on keskiarvo etuuden saajien ikävuosista. Mediaani-ikä tarkoittaa puolestaan sitä ikää, jota vanhempia ja nuorempia henkilöitä on yhtä paljon.

Alue

Julkaisun taulukossa 25 on esitetty maksetut etuudet ja etuuksien saajat maakunnittain vuoden aikana. Maakuntajaottelu vastaa vuoden 2014 lopussa voimassa ollutta tilannetta. Asuinkuntatieto on päätelty saajien kotiosoitteen postinumerosta. Kukin saaja tilastoituu sen maakunnan asukkaaksi, jossa asuessaan hän on saanut viimeisimmän etuusmaksunsa vuonna 2014.



Laatuseloste

Tilastojen relevanssi

Työttömyyskassat 2014 -julkaisu antaa kokonaiskuvan työttömyyskassojen toiminnasta vuonna 2014 sisältäen tilastotietoja kaikista työttömyyskassojen maksamista etuuksista, etuuksien saajista ja työttömyyskassojen jäsenmäärästä. Lisäksi julkaisusta ilmenevät tiedot työttömyysetuuksien väärinkäytöksistä, takaisinperinnöistä, annetuista kielteisistä päätöksistä sekä etuuspäätösten käsittelyajoista.

Julkaisun tilastotiedot maksetuista etuuksista ja etuuksien saajista on esitetty monesta eri näkökulmasta: etuuslajeittain, aluetasoisittain, työttömyyden keston sekä sukupuolen, iän ja työttömyyslajin mukaan.

Finanssivalvonnasta annetun lain (878/2008) mukaan Finanssivalvonnan tehtävänä on valvoa finanssimarkkinoilla toimivien toimintaa sekä muun muassa koota ja määrärajojen julkaisusta vertailukelpoisella tavalla tietoja finanssimarkkinoilla toimivien taloudellisesta asemasta sekä muuten edistää finanssipalveluja ja finanssimarkkinoiden toimintaa koskevan tietoaineiston saatavuutta. Lisäksi työttömyysturvalaissa on säännökset Finanssivalvonnan etuudensaajarekisteristä, joka toimii työttömyyskassojen maksamia etuuksia koskevana perusrekisterinä. Etuudensaajarekisteriin kerättyjä tietoja käytetään työttömyyskassojen valvonnan lisäksi muun muassa tilastointiin.

Finanssivalvonnan tilastojulkaisut tukevat valvonnan tavoitteita. Julkaisut muun muassa toimivat julkisen valvonnan välineinä. Työttömyyskassat -julkaisu tarjoaa työttömyysvakuutusalan sisäisen käytön lisäksi tietoa viranomaisille, poliittisille päättäjille, tutkijoille, työmarkkinajärjestöille, työttömyyskassojen jäsenille ja tiedotusvälineille.

Tilastoinnin menetelmäkuvaus

Työttömyyskassalain mukaan Finanssivalvonnalla on oikeus saada salassapitosäännösten estämättä etuudensaajarekisterin ylläpitämiseksi välttämättömät tiedot työttömyyskassoilta ja työttömyyskassojen käyttämien maksatusjärjestelmien ylläpitäjiltä. Finanssivalvonnasta annetun lain mukaan valvottavan on salassapitosäännösten estämättä toimitettava Finanssivalvonnalle sen pyytämät tiedot, jotka ovat tarpeen Finanssivalvonnalle laissa säädetyn tehtävän hoitamiseksi.

Tilastot työttömyyskassojen etuusmenoista, etuudensaajista, päätöksistä ja käsittelyajoista tuotetaan Finanssivalvonnan henkilö pohjaisesta etuudensaajarekisteristä. Takaisinperintää ja väärinkäytösasioita koskevat tiedot perustuvat työttömyyskassojen Finanssivalvonnalle toimittamiin tilastoihin takaisinperintä- ja väärinkäytösasioiden käsittelyn tunnusluvuista. Hakemusten ja päätösten määriä koskevat käsittelytiedot perustuvat työttömyyskassojen kuukausittain ilmoittamiin tietoihin.

Talouden tilastoja ei ole mukana tässä julkaisussa.

Tietojen tarkkuus ja luotettavuus

Julkaisu perustuu etuuksiin liittyvien tilastotietojen osalta kokonaisaineistoon työttömyyskassojen maksamista etuuksista. Työttömyyskassojen maksatusjärjestelmiä ylläpitävät it-palveluita tarjoavat yritykset tai työttömyyskassat toimittavat tiedot Finanssivalvonnan etuudensaajarekisteriin määrämuo-toisen tietuekuvauksen mukaisesti. Työttömyyskassat vastaavat toimitettujen tietojen oikeellisuudesta. Jos tiedoissa havaitaan virheitä, pyydetään maksatusjärjestelmää toimittamaan korjattu tiedosto virheellisen tiedoston tilalle.

Etuudensaajarekisteriin päivitettävät tiedot täsmäytetään neljännesvuosittain työttömyyskassojen kuukausitilastojen tietoihin maksettujen euromäärien ja etuuspäivien osalta.

Julkaisun väärinkäytös- ja takaisinperintäasioihin liittyvät tiedot perustuvat määrämuo-toisiin sähköisesti virastolle toimitettaviin tilastotietoihin.

Julkaisussa havaitut virheet korjataan välittömästi ja virheelliset tiedot poistetaan.

Julkaistujen tietojen ajantasaisuus ja oikea-aikaisuus

Työttömyyskassat 2014 -julkaisun tiedot koskevat tilastovuotta 2014, mutta mukana on myös aikasarjoja kuvaamassa pidemmän aikavälin kehitystä. Pääsääntöisesti tilastot kuvaavat koko vuoden tietoja, mutta etuudensaajista on otettu mukaan koko vuoden tietojen lisäksi joitakin poikkeileikkaustietoja. Poikkileikkausajankohdan saajien tilastoinnissa odotetaan taannehtivia maksuja tilastointiajankohtaa seuraavat kolme kuukautta.

Julkaisu ilmestyy kerran vuodessa tilastovuotta seuraavan vuoden elo- syyskuussa. Tilastot ovat lopullista tietoa.

Tilastojen yhtenäisyys ja vertailukelpoisuus

Työttömyyskassat -julkaisu ilmestyy nyt seitsemännen kerran Finanssivalvonnan julkaisemana. Aiemmin (tilastovuodet 2001–2007) Työttömyyskassat -julkaisu ilmestyi Vakuutusvalvontaviraston julkaisemana. Sitä ennen työttömyyskassoja koskevia tilastotietoja on julkaissut sosiaali- ja terveysministeriö. Vuosina 2001 ja 2002 Työttömyyskassat -julkaisusta erotettiin kassojen taloutta koskevat tiedot omaksi Talouden tilasto-julkaisukseksi. Vuodesta 2003 lukien vuoteen 2010 tiedot työttömyyskassojen taloudesta ja niiden maksamista etuuksista on sisällytetty yhteen julkaisuun.

Julkaisussa käytetään yleisesti käytössä olevia alueluokituksia.

Tilastoja työttömyydestä julkaisevat sekä Tilastokeskus että työ- ja elinkeinoministeriö. Tilastoja työttömyyden perusteella maksetuista etuuksista julkaisee Finanssivalvonnan lisäksi Kansaneläkelaitos.

Työttömyyskassat 2014 -julkaisu antaa monipuolisella tietosisällöllään lukijalle hyvän kokonaiskuvan työttömyyskassojen toiminnasta, niiden maksamista etuuksista ja yleisesti koko etuusjärjestelmästä. Työttömyyskassat 2014 -julkaisun sisältämät tiedot ovat yhdenmukaisia kaikkien työttömyyskassojen osalta ja tilastot perustuvat kokonaisaineistoon.

Tietojen saatavuus ja selkeys

Työttömyyskassat 2014 -julkaisu ilmestyy Finanssivalvonnan verkkopalvelussa. Julkaisu löytyy osoitteesta:

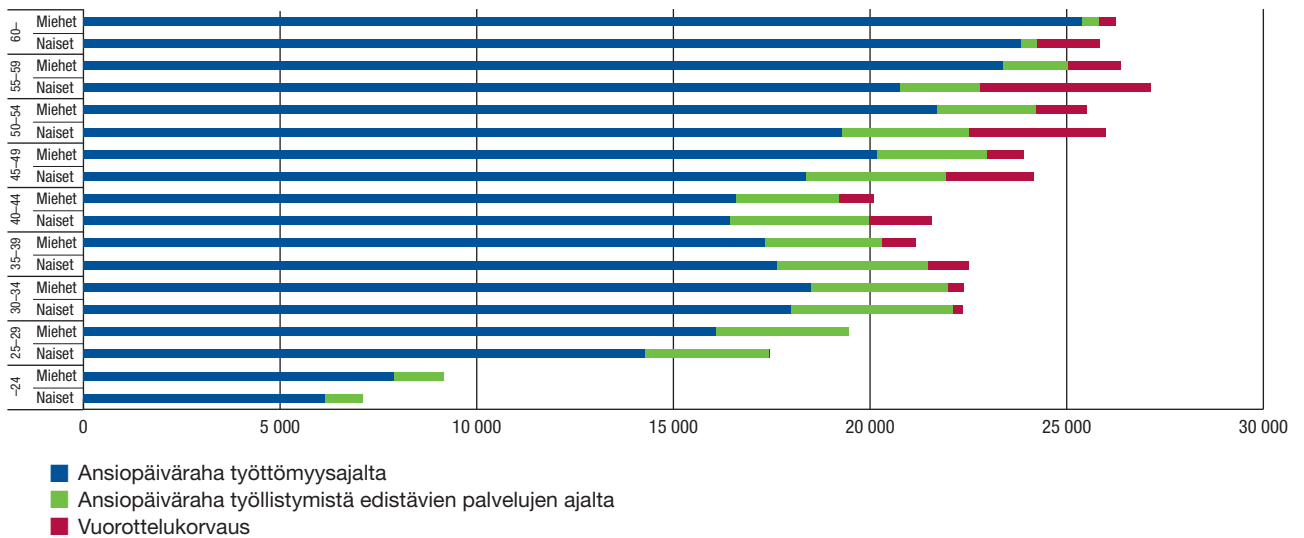
Finanssivalvonta.fi > [Tilastot](#) > [Vakuutustoiminta](#) > [Työttömyysvakuutus](#) > [Tilastojulkaisut](#).

Finanssivalvonnan verkkopalvelusta on löydettävissä myös muuta tilastotietoa työttömyysturvasta. Finanssivalvonta julkaisee yhteistyössä Kansaneläkelaitoksen kanssa kuukausittain Suomen työttömyysturvaetuuksien kuukausitilaston, joka löytyy osoitteesta:

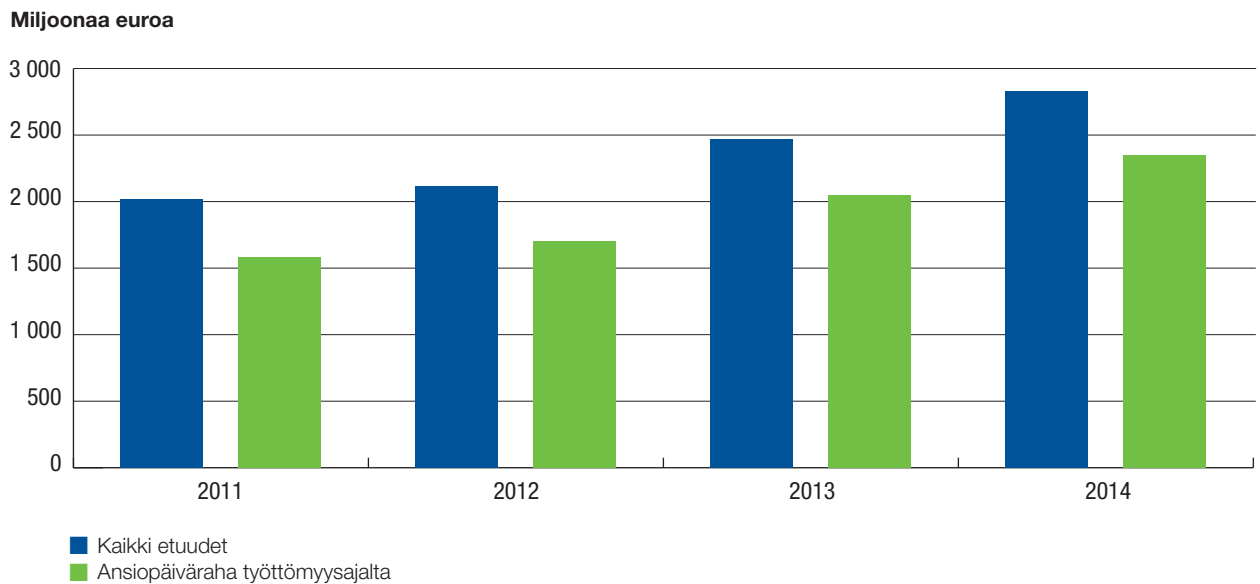
Finanssivalvonta.fi > [Tilastot](#) > [Vakuutustoiminta](#) > [Työttömyysvakuutus](#) > [Tilastotiedotteet](#).

Kuviot ja taulukot

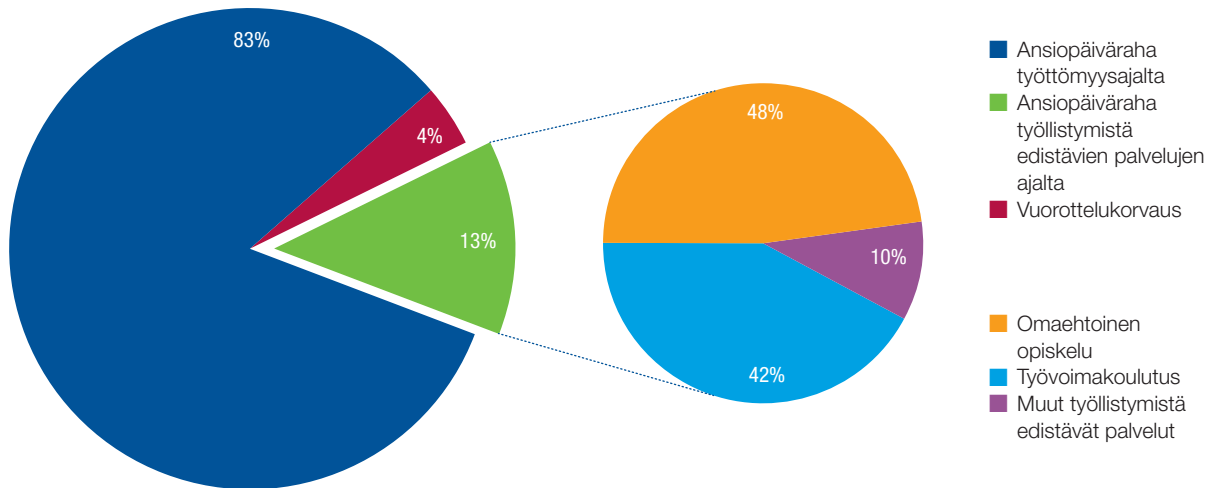
Kuvio 1. Työttömyyskassojen maksamien etuuksien saajat iän ja sukupuolen mukaan 2014



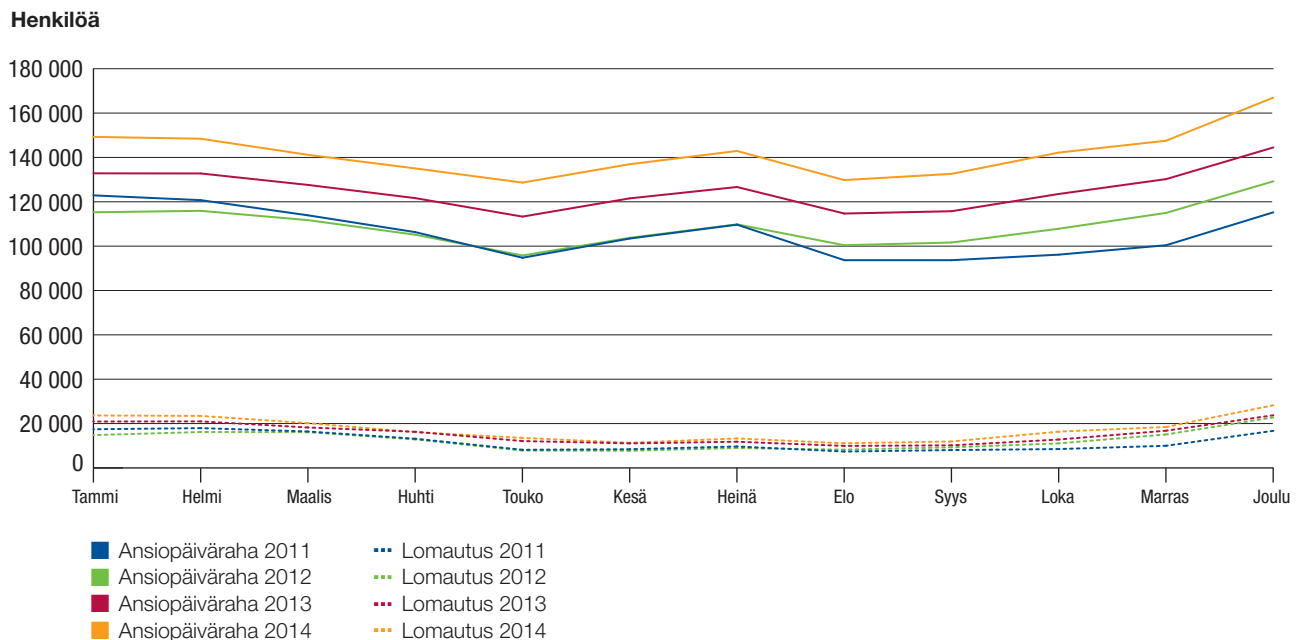
Kuvio 2. Maksetut etuudet 2011–2014



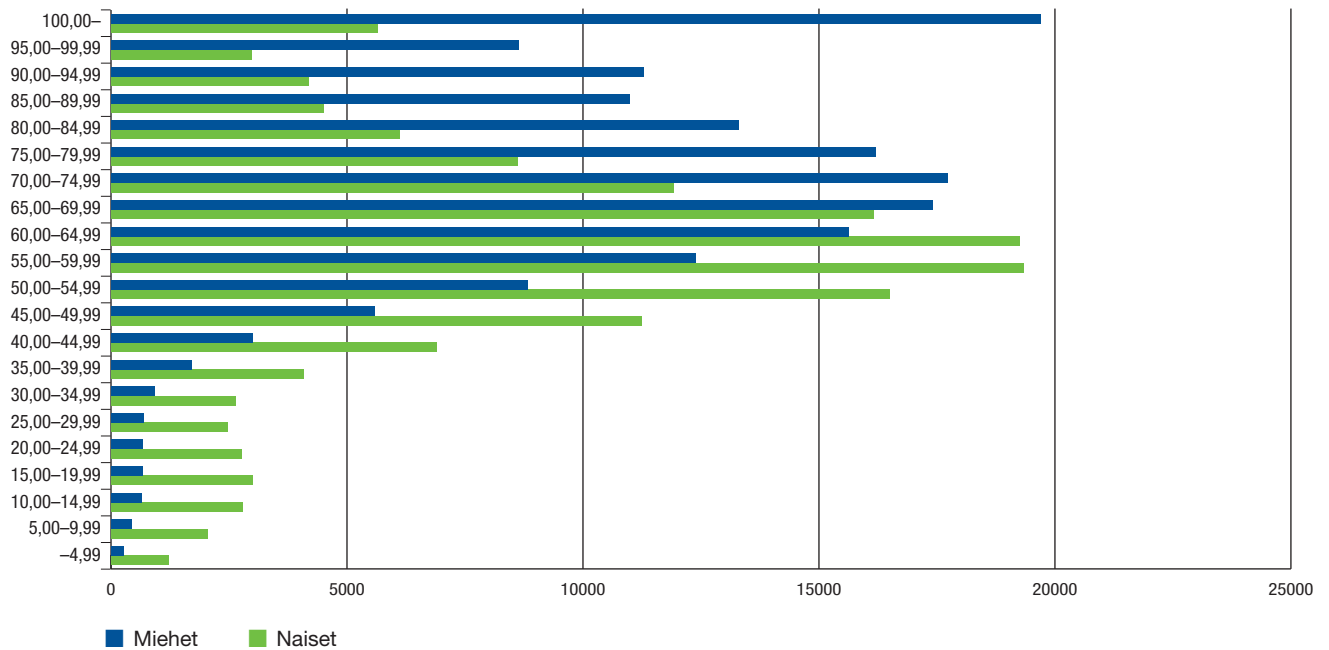
Kuvio 3. Maksetut etuudet 2014



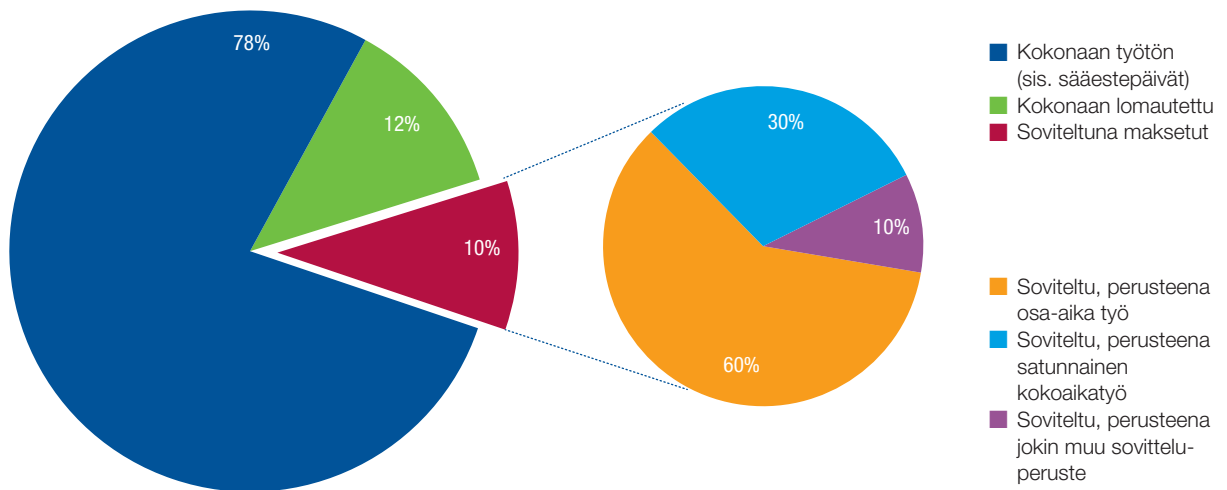
Kuvio 4. Ansiopäivärahan ja lomautusajan ansiopäivärahan saajat kuukauden lopussa 2011–2014



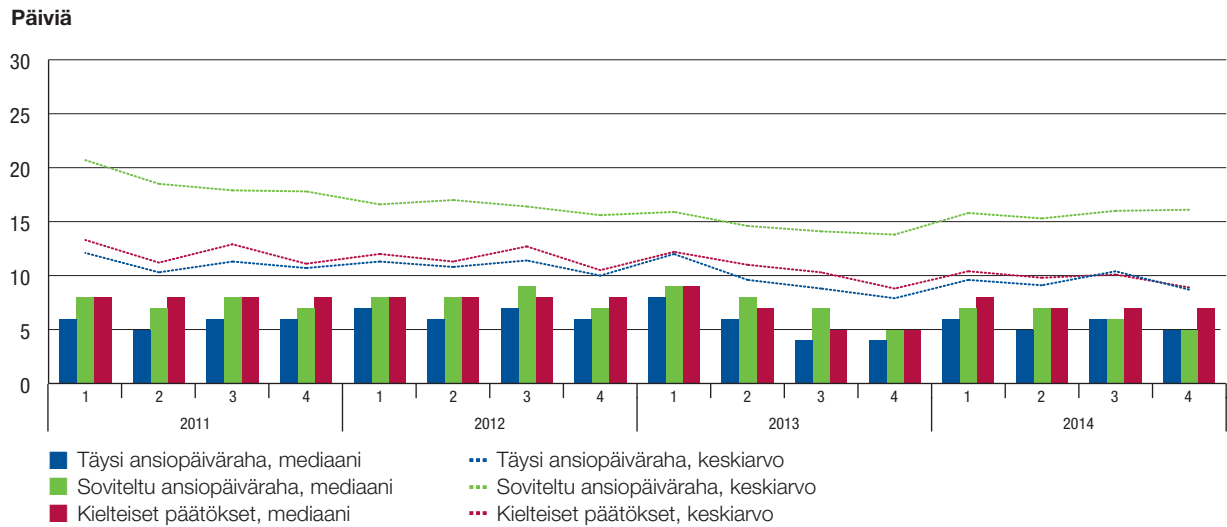
Kuvio 5. Ansiopäivärahan suurusjakauma 2014



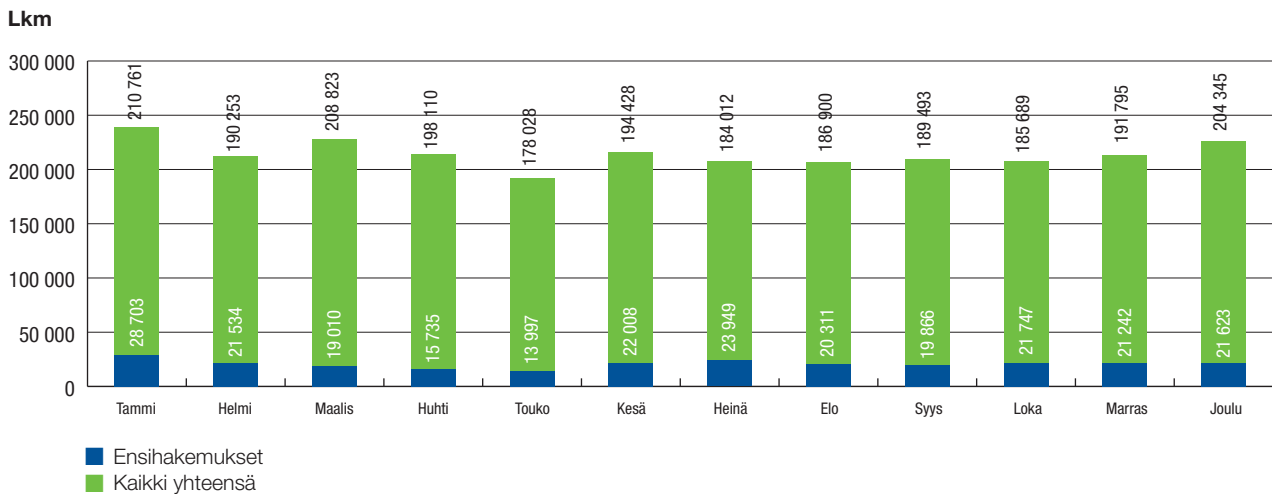
Kuvio 6. Ansiopäivärahamenot jaoteltuna täytenä ja soviteltuna maksettuihin 2014



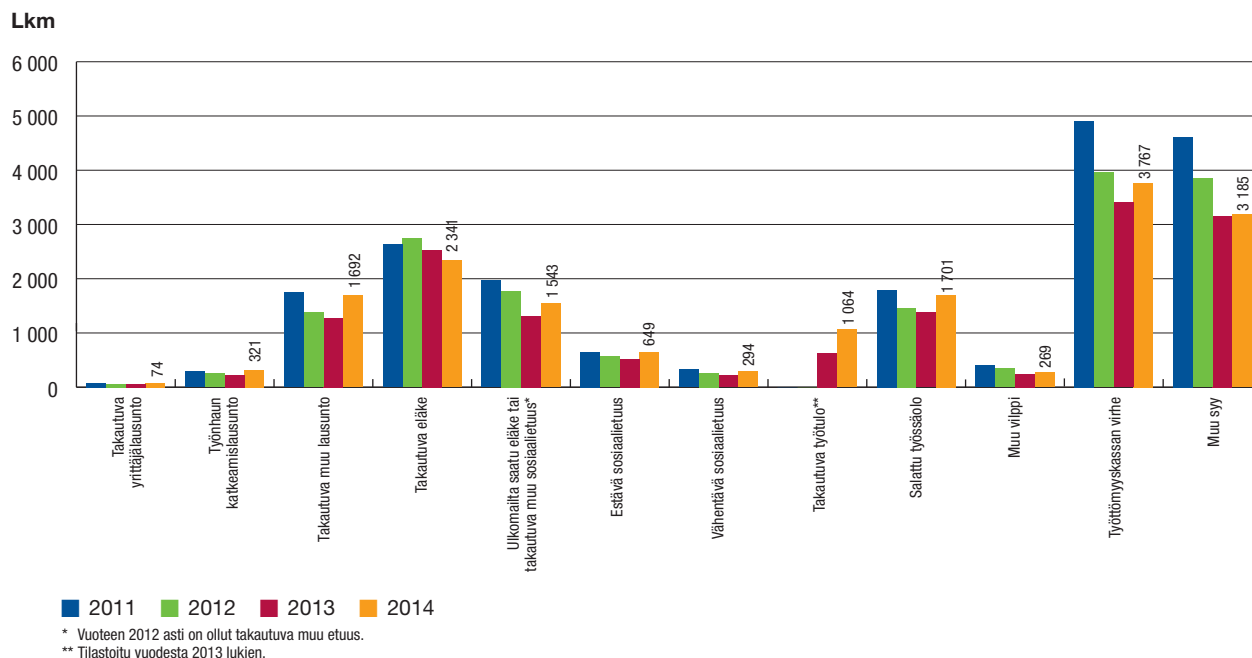
Kuvio 7. Ansiopäivärahopäätösten keskimääräiset käsittelyajat ja mediaanit neljänneksittäin 2011–2014



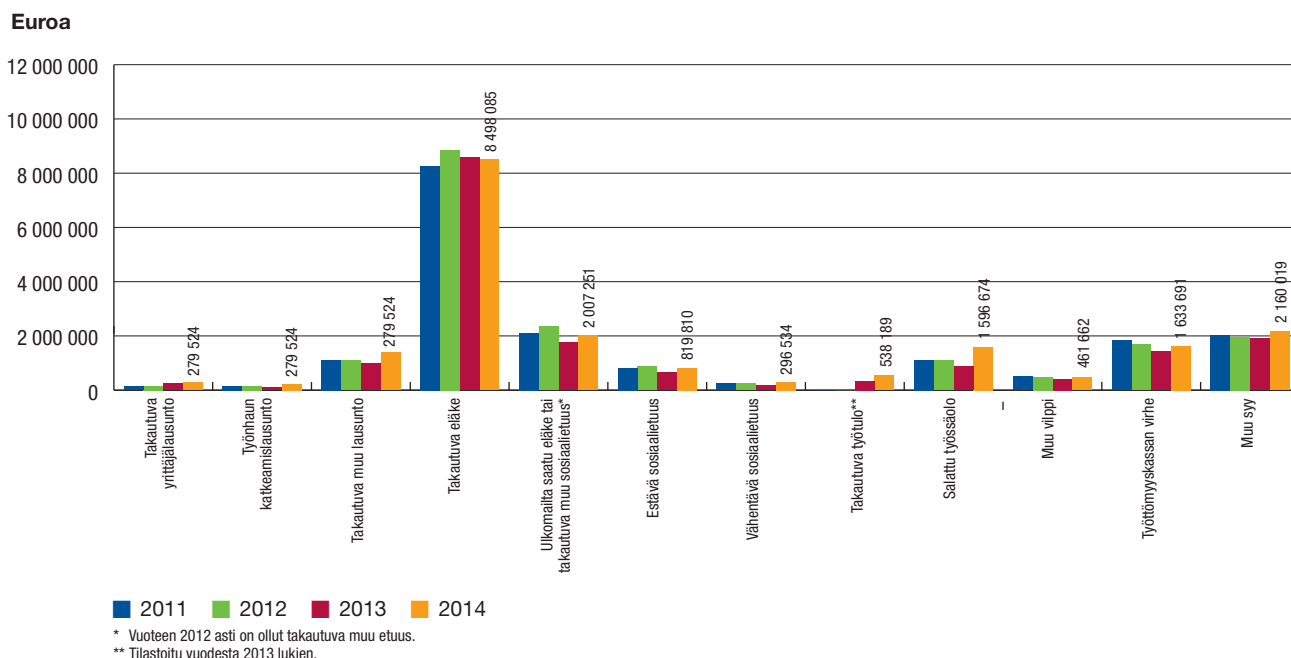
Kuvio 8. Hakemusmäärät 2014



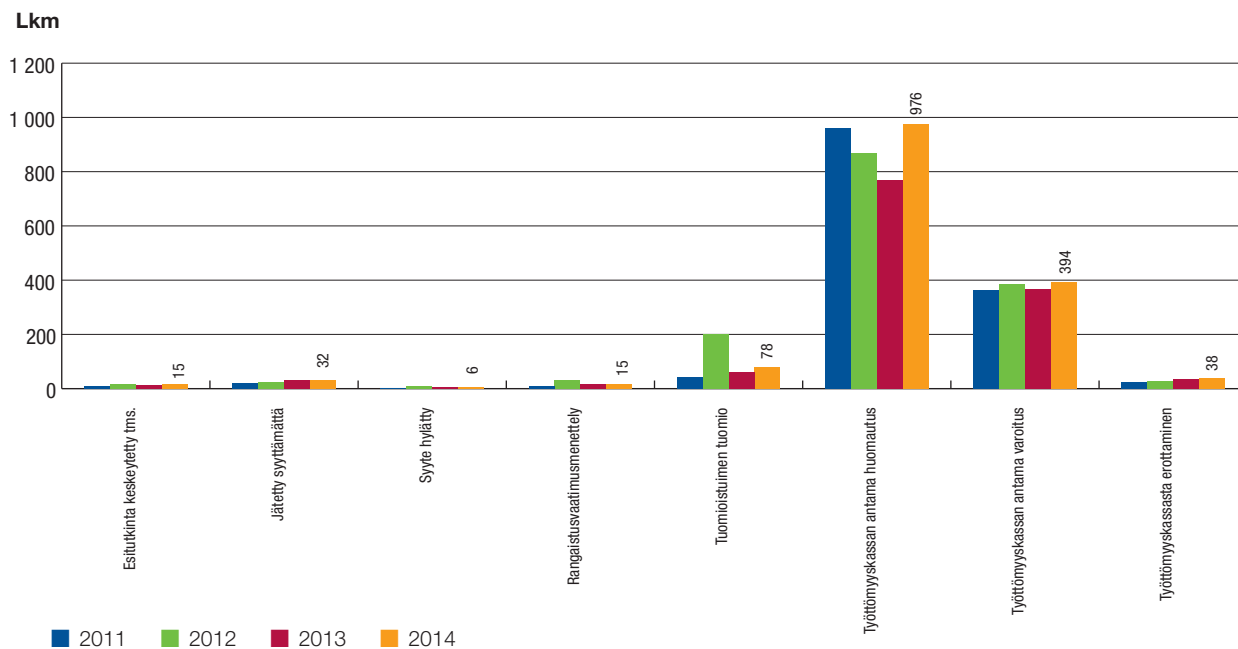
Kuvio 9. Takaisinperintäpäätösten lukumäärä synn perusteella 2011–2014



Kuvio 10. Takaisinperintäpäätösten rahamäärä synn perusteella 2011–2014



Kuvio 11. Tuomioistuimen, syyttäjän ja poliisin ratkaisut sekä työttömyyskassan määräämät seuraamukset 2011–2014



Työttömyyskassat 2014

17.9.2015

14 (51)

Taulukko 1. Työttömyyskassojen lukumäärä ja jäsenmäärän kehitys 1992–2014

Vuosi	Kassojen lkm 31.12.	Jäsenmäärä yhteensä	Muutos ed. vuodesta	Palkansaajakassat	Yrittäjäkassat
1992	71	1 832 907	62 272	1 832 907	
1993	70	1 859 443	26 536	1 859 443	
1994	68	1 862 066	2 623	1 862 066	
1995	67	1 882 525	20 459	1 876 708	5 817
1996	66	1 895 415	12 890	1 887 441	7 974
1997	51	1 895 134	-281	1 885 317	9 817
1998	50	1 897 610	2 476	1 886 406	11 204
1999	49	1 911 321	13 711	1 899 585	11 736
2000	48	1 921 900	10 579	1 908 914	12 986
2001	43	1 939 532	17 632	1 925 962	13 570
2002	42	1 941 472	1 940	1 927 190	14 282
2003	42	1 955 937	14 465	1 941 048	14 889
2004	40	1 965 181	9 244	1 949 507	15 674
2005	40	1 974 281	9 100	1 957 869	16 412
2006	37	1 968 330	-5 951	1 950 568	17 762
2007	36	1 976 956	8 626	1 956 970	19 986
2008	36	1 980 100	3 144	1 957 468	22 632
2009	36	1 998 406	18 306	1 972 573	25 833
2010	34	1 988 043	-10 363	1 960 270	27 773
2011	32	1 985 544	-2 499	1 955 527	30 017
2012	32	1 977 928	-7 616	1 945 459	32 469
2013	32	1 974 924	-3 004	1 939 839	35 085
2014	30	1 974 539	-385	1 937 227	37 312



Työttömyyskassat 2014

17.9.2015

15 (51)

Taulukko 2. Maksetut etuudet, etuuspäivät ja etuuksien saajat 2011–2014

	2011	2012	2013	2014	Muutos, % 13–14
Maksettu määrä	1 000 €				
Ansiopäiväraha työttömyysajalta	1 578 563	1 698 482	2 049 606	2 352 214	14,8
Ansiopäiväraha työllistymistä edistävien palvelujen ajalta					
Omaehtoinen opiskelu	132 915	132 822	143 219	169 008	18,0
Työvoimakoulutus*	178 605	132 728	134 194	147 512	9,9
Muiden työllistymistä edistävien palvelujen ajalta**	33 220	33 014	29 329	35 435	20,8
Vuorottelukorvaus	91 849	120 100	115 059	122 788	6,7
Yhteensä	2 015 151	2 117 147	2 471 406	2 826 979	14,4
Päivät	1 000 kpl				
Ansiopäiväraha työttömyysajalta	27 180	27 291	31 533	39 716	26,0
Ansiopäiväraha työllistymistä edistävien palvelujen ajalta					
Omaehtoinen opiskelu	1 702	1 649	1 710	1 922	12,4
Työvoimakoulutus*	2 252	1 608	1 555	1 598	2,8
Muiden työllistymistä edistävien palvelujen ajalta**	468	444	388	444	14,5
Vuorottelukorvaus	1 803	2 154	2 000	2 116	5,8
Yhteensä	33 405	33 146	37 185	41 832	12,5
Saajat	lkm				
Ansiopäiväraha työttömyysajalta	273 874	262 707	292 201	332 457	13,8
Ansiopäiväraha työllistymistä edistävien palvelujen ajalta					
Omaehtoinen opiskelu	13 462	13 642	14 009	15 420	10,1
Työvoimakoulutus*	31 658	22 749	20 176	20 325	0,7
Muiden työllistymistä edistävien palvelujen ajalta**	8 435	7 807	8 620	12 525	45,3
Vuorottelukorvaus	18 359	20 524	19 961	20 775	4,1
Yhteensä	293 116	294 745	322 578	352 795	9,4

* Sisältää vanhan lain mukaista koulutustukea sekä 2010 alkaen työvoimapolitiittisen aikuiskoulutuksen ajalta maksettua ansiopäivärahaa.

** Maksettu 2010 alkaen: sisältää työkokeilua, työelämävalmennusta, työ- ja koulutuskokeilua sekä kuntouttavaa työtoimintaa.



Työttömyyskassat 2014

17.9.2015

16 (51)

Taulukko 3. Maksetut lapsikorotukset 2014

		Maksettu määrä, 1 000 €	Saajat, lkm	Lapsikorotus, €/pv
Ansiopäiväraha yhteensä	Yhteensä	91 689	119 921	
	Lapsia 1	30 179	51 819	5,27
	Lapsia 2	36 892	45 289	7,74
	Lapsia 3–	24 618	22 813	9,98
Ansiopäiväraha työttömyysajalta	Yhteensä	77 434	114 424	
	Lapsia 1	26 074	49 791	5,27
	Lapsia 2	30 797	43 034	7,74
	Lapsia 3–	20 563	21 599	9,98
Ansiopäiväraha työllistymistä edistävien palvelujen ajalta	Yhteensä	14 255	21 137	
	Lapsia 1	4 105	8 685	5,27
	Lapsia 2	6 095	8 229	7,74
	Lapsia 3–	4 055	4 223	9,98



Työttömyyskassat 2014

17.9.2015

17 (51)

Taulukko 4. Ansiopäivärahat lajeittain työttömyysajalta 2014

	Maksettu määrä, 1 000 €	Muutos, % 13-14	Päivät, 1 000 kpl	Muutos, % 13-14	Saajat, lkm	Muutos, % 13-14
Ansiopäivärahat työttömyysajalta*	2 352 214	14,8	35 751	13,4	321 749	10,1
Palkansaajien ansiopäivärahat	2 337 807	14,7	35 477	13,4	319 721	10,1
Yrittäjien ansiopäivärahat	14 406	17,7	275	14,9	2 028	17,2
Kokonaan työttömien ansiopäivärahat**	1 826 246	13,4	26 309	11,3	223 669	10,8
Sovitellut ansiopäivärahat***	246 709	42,2	5 769	30,3	85 786	18,6
Lisäpäivien ansiopäivärahat	265 359	6,5	4 030	6,5	22 675	2,5
Lomautusajan ansiopäivärahat****	299 058	5,9	3 960	7,6	84 457	5,7
Korotettua ansio-osaa sisältäneet	149 415	-48,1	1 557	-56,9	54 080	-68,7
	€/pv	Pv/saaja	%-osuus ansiopäivä- rahoista	%-osuus ansiopvr. saajista		
Ansiopäivärahat työttömyysajalta*	65,79	111				
Palkansaajien ansiopäivärahat	65,90	111	99,4	99,4		
Yrittäjien ansiopäivärahat	52,40	136	0,6	0,6		
Kokonaan työttömien ansiopäivärahat**	69,41	118	77,6	69,5		
Sovitellut ansiopäivärahat***	42,76	67	10,5	26,7		
Lisäpäivien ansiopäivärahat	65,84	178	11,3	7,0		
Lomautusajan ansiopäivärahat****	75,52	47	12,7	26,2		
Korotettua ansio-osaa sisältäneet	95,95	29	6,4	16,8		

* Sisältää kulukorvaukset.

** Ei sisällä sääestepäiviä eikä kokoaikaisesti lomautettuja.

*** Sisältää kaikki sovitellut ansiopäivärahat myös osa-aikaisesti lomautettujen sovitellut ansiopäivärahat.

**** Sisältää sekä kokoaikaisesti lomautetut että lyhennetyille työpäivälle tai -viikolle lomautetut.



Taulukko 5. Korotettua ansio-osaa sisältäneet etuudet 2014

	Maksettu määrä 1 000 €	Korotettu ansio-osa 1 000 €	Päivät 1 000 kpl	Saajat lkm	€/pv	Pv/saaja
Kaikki ansiopäivärahat						
Korotettu ansio-osa	410 454	72 448	4 336	87 190	94,66	50
Työttömyyden alkaessa	34 961	5 764	427	35 162	81,82	12
Pitkän työuran päätyttyä	115 282	24 369	1 136	18 255	101,44	62
Työllistymistä edistävien palvelujen ajalta	260 211	42 315	2 772	40 169	93,86	69
Ansiopäiväraha työttömyysajalta						
Korotettu ansio-osa	149 415	29 996	1 557	54 080	95,95	29
Työttömyyden alkaessa	34 668	5 722	424	34 908	81,74	12
Pitkän työuran päätyttyä	112 208	23 800	1 108	17 871	101,23	62
Työllistymistä edistävien palvelujen ajalta	2 539	474	25	2 622	103,07	9
Ansiopäiväraha työllistymistä edistävien palvelujen ajalta						
Omaehtoinen opiskelu						
Korotettu ansio-osa	110 781	17 957	1 165	12 231	95,08	95
Työttömyyden alkaessa	193	29	2	161	95,66	13
Pitkän työuran päätyttyä	1 845	349	16	338	112,40	49
Työllistymistä edistävien palvelujen ajalta	108 744	17 580	1 147	12 050	94,83	95
Työvoimakoulutus						
Korotettu ansio-osa	118 430	19 820	1 224	17 665	96,80	69
Työttömyyden alkaessa	96	13	1	114	91,13	9
Pitkän työuran päätyttyä	1 169	210	11	345	105,79	32
Työllistymistä edistävien palvelujen ajalta	117 165	19 597	1 211	17 486	96,72	69
Muiden työllistymistä edistävien palvelujen ajalta						
Korotettu ansio-osa	31 828	4 675	390	11 069	81,56	35
Työttömyyden alkaessa	4	0	0	13	67,39	5
Pitkän työuran päätyttyä	61	11	1	112	104,94	5
Työllistymistä edistävien palvelujen ajalta	31 763	4 663	390	10 985	81,53	35

Työttömyyskassat 2014

17.9.2015

19 (51)

Taulukko 6. Etuuspäätösten lukumäärät ja käsittelyajat 2014

Etuuslaji	Käsittelyaika päivinä						Puuttuu	Yhteensä	Keski-arvo	Medi-aani
	0-7	8-14	15-21	22-30	31-60	61-				
Kaikki etuuslajit	570 799	216 018	113 455	77 543	57 946	20 420	1	1 056 182	12,3	7
Täyttä etuutta koskevat myönteiset päätökset	242 504	90 335	50 580	33 985	18 201	3 854	1	439 460	10,2	6
Soviteltua etuutta koskevat myönteiset päätökset	187 370	71 935	31 531	18 492	13 439	2 413	0	325 180	9,8	6
Takaisinperinnän yhteydessä annetut myöntöpäätökset, ei maksutapahtumaa	1 771	1 926	1 466	1 485	2 199	4 357	0	13 204	67,6	30
Kielteiset päätökset	139 154	51 822	29 878	23 581	24 107	9 796	0	278 338	15,8	8
Ansiopäiväraha työttömyysajalta	461 651	196 139	106 109	71 524	52 167	16 793	0	904 383	12,7	7
Täyttä etuutta koskevat myönteiset päätökset	149 120	75 919	45 745	29 708	14 087	2 003	0	316 582	11,2	8
Soviteltua etuutta koskevat myönteiset päätökset	174 527	67 539	29 684	17 378	12 641	2 224	0	303 993	9,9	6
Takaisinperinnän yhteydessä annetut myöntöpäätökset, ei maksutapahtumaa	1 441	1 665	1 258	1 293	1 885	3 613	0	11 155	66,5	30
Kielteiset päätökset	136 563	51 016	29 422	23 145	23 554	8 953	0	272 653	15,4	7
Ansiopäiväraha työllistymistä edistävien palvelujen ajalta	103 222	17 340	4 973	3 252	2 321	1 677	0	132 785	7,1	2
Täyttä etuutta koskevat myönteiset päätökset	89 229	12 338	2 762	1 830	1 103	245	0	107 507	4,5	2
Soviteltua etuutta koskevat myönteiset päätökset	11 930	4 218	1 729	975	625	97	0	19 574	8,7	5
Takaisinperinnän yhteydessä annetut myöntöpäätökset, ei maksutapahtumaa	293	225	181	165	265	659	0	1 788	77,2	33
Kielteiset päätökset	1 770	559	301	282	328	676	0	3 916	38,0	9
Vuorottelukorvaus	5 926	2 539	2 373	2 767	3 458	1 950	1	19 014	28,9	18
Täyttä etuutta koskevat myönteiset päätökset	4 155	2 078	2 073	2 447	3 011	1 606	1	15 371	30,1	20
Soviteltua etuutta koskevat myönteiset päätökset	913	178	118	139	173	92	0	1 613	18,2	6
Takaisinperinnän yhteydessä annetut myöntöpäätökset, ei maksutapahtumaa	37	36	27	27	49	85	0	261	50,1	32
Kielteiset päätökset	821	247	155	154	225	167	0	1 769	25,0	9



Työttömyyskassat 2014

17.9.2015

20 (51)

Taulukko 7. Työttömyyskassojen jäsenmäärät 31.12.2014 sukupuolittain

	Jäsenmäärä 31.12.2014	Miehet	Naiset
Yhteensä	1 974 539	922 899	1 051 640
Ammatinharjoittajien ja yrittäjien	10 782	5 294	5 488
Erityisalojen Toimihenkilöiden	27 097	7 750	19 347
Erityiskoulutettujen työttömyyskassa Erko	85 010	17 923	67 087
IAET-kassa	195 911	132 549	63 362
JATTK-työttömyyskassa	47 522	25 186	22 336
Julkis- ja yksityisalojen toimihenkilöiden	45 969	6 997	38 972
Julkisten ja hyvinvointialojen	168 951	44 266	124 685
Kuljetusalan	39 738	33 708	6 030
Lakimiesten	11 413	4 888	6 525
Lääkärien	20 650	7 847	12 803
Maa- meri- ja metsäalojen	11 830	9 701	2 129
Metallityöväen	114 492	96 998	17 494
Myynnin ja markkinoinnin ammattilaisten	19 761	14 670	5 091
Opettajien	108 968	27 374	81 594
Palvelualojen	159 189	41 588	117 601
Paperityöväen	17 867	15 187	2 680
Posti- ja logistiikka-alan	16 617	9 694	6 923
Puu- ja erityisalojen	25 998	20 568	5 430
Rakennusalan	56 816	52 271	4 545
Suomen Elintarviketyöläisten	21 749	11 052	10 697
Suomen Yrittäjien	26 530	15 175	11 355
Super	69 143	2 968	66 175
Sähköalojen	19 860	19 404	456
Teollisuusalojen	36 597	21 968	14 629
Terveystieteiden	116 404	9 731	106 673
Työttömyyskassa Finka	25 309	9 450	15 859
Työttömyyskassa Pro	89 638	40 977	48 661
Työttömyyskassa Statia	31 491	11 514	19 977
Vakuutusväen	7 531	1 543	5 988
Yleinen työttömyyskassa YTK	345 706	204 658	141 048



Työttömyyskassat 2014

17.9.2015

21 (51)

Taulukko 8. Jäsenmaksuperusteet kassoittain 2011–2014

	2011	2012	2013	2014
Ammatinharjoittajien ja yrittäjien	2,7–2 %	1,9–1,45 %	1,9–1,45 %	2,7–2 %
Erityisalojen Toimihenkilöiden	8,00 €/kk	8,00 €/kk	8,00 €/kk	10,50 €/kk
Erityiskoulutettujen työttömyyskassa Erko	52,00 €/v	53,50 €/v	54,50 €/v	72,00 €/v
IAET-kassa	78,00 €/v	78,00 €/v	75,00 €/v	78,00 €/v
Ilmailu- ja Rautatiekuljetusalan	0,17 %	0,17 %	0,17 %	Fuusio -14
JATTK-työttömyyskassa	2,70 €/kk	2,70 €/kk	3,20 €/kk	3,50 €/kk
Journalistien ja esittävien taiteilijoiden	8,55 €/kk	10,00 €/kk	11,50 €/kk	Fuusio -14
Julkis- ja yksityisalojen toimihenkilöiden	5,15 €/kk	5,35 €/kk	5,75 €/kk	7,00 €/kk
Julkisten ja hyvinvointialojen	0,28 %	0,28 %	0,28 %	0,28 %
Kuljetusalan	0,40 %	0,45 %	0,50 %	0,53 %
Lakimiesten	40,00 €/v	42,00 €/v	45,00 €/v	48,00 €/v
Lääkärien	17,00 €/v	20,00 €/v	21,00 €/v	23,00 €/v
Maa- meri- ja metsäalojen	0,22 %	0,22 %	0,22 %	0,22 %
Metallityöväen	0,70 %	0,65 %	0,65 %	0,65 %
Myynnin ja markkinoinnin ammattilaisten	80,00 €/v	80,00 €/v	92,00 €/v	107,00 €/v
Opettajien	5,00 €/kk	5,00 €/kk	5,20 €/kk	6,20 €/kk
Palvelusalojen	0,45 %	0,45 %	0,45 %	0,45 %
Paperityöväen	0,40 %	0,50 %	0,55 %	0,59%
Posti- ja logistiikka-alan	0,28 %	0,35 %	0,45 %	0,55 %
Puu- ja erityisalojen	0,80 %	0,80 %	0,90 %	0,80 %
Rakennusalan	0,66 %	0,68 %	0,68 %	0,68 %
Suomen Elintarviketyöläisten	0,40 %	0,40 %	0,45 %	0,52 %
Suomen Yrittäjien	1,95–1,5 %	1,85–1,5 %	1,7–1,3 %	2,0–1,5 %
Super	5,25 €/kk	5,25 €/kk	5,25 €/kk	5,80 €/kk
Sähköalojen	0,40 %	0,40 %	0,36 %	0,35 %
Teollisuusalojen	0,50 %	0,50 %	0,50 %	0,50 %
Terveydenhuoltoalan	33,00 €/v	33,00 €/v	33,00 €/v	36,00 €/v
Työttömyyskassa Finka	108,00 €/v	114,00 €/v	120,00 €/v	135,00 €/v
Työttömyyskassa Pro	9,00 €/kk	9,00 €/kk	9,00 €/kk	10,00 €/kk
Työttömyyskassa Statia	0,14 %	0,17 %	0,17 %	0,17 %
Vakuutusväen	0,30 %	0,30 %	0,30 %	0,30 %
Yleinen työttömyyskassa YTK	99,00 €/v	99,00 €/v	99,00 €/v	99,00 €/v

Ilmailu- ja Rautatiekuljetusalan työttömyyskassa fuusioitui Julkisten ja hyvinvointialojen työttömyyskassaan 1.1.2014
Journalistien ja esittävien taiteilijoiden työttömyyskassa fuusioitui Työttömyyskassa Nomitiin 1.1.2014
(nyk. Työttömyyskassa Finka)



Taulukko 9. Palkansaajakassojen jäsenmaksun suuruus vuodessa tuloluokittain 2014

	Jäsenmaksun perusteena olevat tulot kuukaudessa						
	1 000 €/kk	1 500 €/kk	2 000 €/kk	2 500 €/kk	3 000 €/kk	3 500 €/kk	4 000 €/kk
Erytysalojen Toimihenkilöiden	126,00	126,00	126,00	126,00	126,00	126,00	126,00
Erytiskoulutettujen työttömyyskassa Erko	72,00	72,00	72,00	72,00	72,00	72,00	72,00
IAET-kassa	78,00	78,00	78,00	78,00	78,00	78,00	78,00
JATTK-työttömyyskassa	42,00	42,00	42,00	42,00	42,00	42,00	42,00
Julkis- ja yksityisalojen toimihenkilöiden	84,00	84,00	84,00	84,00	84,00	84,00	84,00
Julkisten ja hyvinvointialojen	33,60	50,40	67,20	84,00	100,80	117,60	134,40
Kuljetusalan	63,60	95,40	127,20	159,00	190,80	222,60	254,40
Lakimiesten	48,00	48,00	48,00	48,00	48,00	48,00	48,00
Lääkärien	23,00	23,00	23,00	23,00	23,00	23,00	23,00
Maa- meri- ja metsäalojen	26,40	39,60	52,80	66,00	79,20	92,40	105,60
Metallityöväen	78,00	117,00	156,00	195,00	234,00	273,00	312,00
Myynnin ja markkinoinnin ammattilaisten*	107,00	107,00	107,00	107,00	107,00	107,00	107,00
Opettajien	74,40	74,40	74,40	74,40	74,40	74,40	74,40
Palvelualojen	54,00	81,00	108,00	135,00	162,00	189,00	216,00
Paperityöväen	70,80	106,20	141,60	177,00	212,40	247,80	283,20
Posti- ja logistiikka-alan	66,00	99,00	132,00	165,00	198,00	231,00	264,00
Puu- ja erityisalojen	96,00	144,00	192,00	240,00	288,00	336,00	384,00
Rakennusalan	81,60	122,40	163,20	204,00	244,80	285,60	326,40
Suomen Elintarviketyöläisten	62,40	93,60	124,80	156,00	187,20	218,40	249,60
Super	69,60	69,60	69,60	69,60	69,60	69,60	69,60
Sähköalojen	42,00	63,00	84,00	105,00	126,00	147,00	168,00
Teollisuusalojen	60,00	90,00	120,00	150,00	180,00	210,00	240,00
Terveystieteiden	36,00	36,00	36,00	36,00	36,00	36,00	36,00
Työttömyyskassa Finka	135,00	135,00	135,00	135,00	135,00	135,00	135,00
Työttömyyskassa Pro	120,00	120,00	120,00	120,00	120,00	120,00	120,00
Työttömyyskassa Statia	20,40	30,60	40,80	51,00	61,20	71,40	81,60
Vakuutusväen	36,00	54,00	72,00	90,00	108,00	126,00	144,00
Yleinen työttömyyskassa YTK	99,00	99,00	99,00	99,00	99,00	99,00	99,00

*Korjattu luku 107,00 kaikkiin sarakkeisiin.

Työttömyyskassat 2014

17.9.2015

23 (51)

Taulukko 10. Työttömyyskassojen maksamat etuudet yhteensä 2014

	Maksettu määrä, €	Muutos, % 13-14	Päivät kpl	Muutos, % 13-14	Saajat lkm	Muutos, % 13-14
Yhteensä	2 826 978 770	14,4	41 832 362	12,5	352 795	9,4
Ammatinharjoittajien ja yrittäjien	6 321 310	5,4	111 087	2,5	826	8,5
Erytysalojen Toimihenkilöiden	45 828 160	17,5	685 774	15,3	5 294	11,7
Erytiskoulutettujen työttömyyskassa Erko	74 772 036	23,7	1 055 394	22,6	10 168	21,6
IAET-kassa	234 934 582	29,1	2 500 127	26,1	22 601	23,4
JATTK-työttömyyskassa	25 781 393	22,7	379 635	19,5	3 193	22,3
Julkis- ja yksityisalojen toimihenkilöiden	44 536 443	7,2	807 709	5,2	6 960	8,9
Julkisten ja hyvinvointialojen*	221 980 505	11,7	4 147 631	10,3	33 429	6,9
Kuljetusalan	72 251 259	18,6	1 004 535	16,6	7 876	9,5
Lakimiesten	4 924 415	19,1	53 220	21,0	498	23,9
Lääkärien	2 142 602	20,2	23 714	20,7	275	31,0
Maa- meri- ja metsäalojen	13 332 110	-1,4	174 665	-1,7	1 596	4,2
Metallityöväen	250 114 344	1,9	3 535 890	0,8	32 628	-4,0
Myynnin ja markkinoinnin ammattilaisten	34 282 408	18,9	370 831	16,4	2 962	12,1
Opettajien	96 148 759	15,9	1 350 653	14,3	13 634	8,1
Palvelualojen	227 959 735	16,7	4 422 182	15,3	33 439	11,1
Paperityöväen	59 098 411	-8,1	689 797	-8,4	5 026	-5,0
Posti- ja logistiikka-alan	19 170 711	-2,8	331 025	-2,4	2 322	3,8
Puu- ja erityisalojen	74 434 503	1,1	1 191 348	-0,1	10 390	-7,3
Rakennusalan	186 521 619	6,9	2 518 897	6,0	22 394	4,8
Suomen Elintarviketyöläisten	40 472 485	4,8	615 158	4,5	4 508	0,6
Suomen Yrittäjäin	11 982 372	31,5	209 296	25,7	1 480	27,5
Super	50 389 136	25,4	880 312	22,9	8 802	18,7
Sähköalojen	40 313 485	11,5	511 561	10,2	4 746	5,9
Teollisuusalojen	87 706 653	5,1	1 344 865	2,9	10 700	-5,7
Terveystieteiden ja terveydenhuoltoalan	49 709 628	26,3	817 595	23,4	8 499	19,5
Työttömyyskassa Finka**	46 853 935	26,9	626 005	21,9	4 924	22,0
Työttömyyskassa Pro	168 172 679	13,8	2 267 876	10,8	17 808	8,2
Työttömyyskassa Statia	22 226 389	12,4	354 149	10,3	2 982	10,0
Vakuutusväen	6 241 519	14,2	81 617	11,8	561	13,3
Yleinen työttömyyskassa YTK	608 375 182	21,4	8 769 814	19,7	74 066	17,2

* Vertailu on tehty Julkisten ja hyvinvointialojen tkassan ja Ilmailu- ja Rautatiekuljetusalan tkassan yhteenlaskettuihin lukuihin.
 ** Vertailu on tehty Työttömyyskassa Nomtien ja Journalistien ja esittävien taiteilijoiden tkassan yhteenlaskettuihin lukuihin.



Työttömyyskassat 2014

17.9.2015

24 (51)

Taulukko 11. Ansiopäivärahat työttömyysajalta 2014

	Maksettu määrä, €* 	Päivät, kpl	Saajat, lkm	€/päivä	Pv/saaja	Muutos, % 13-14
Yhteensä	2 352 213 811	35 751 433	321 749	65,79	111	14,8
Ammatinharjoittajien ja yrittäjien	5 658 766	101844	800	55,56	127	10,0
Erityisalojen Toimihenkilöiden	37 549 395	583 004	4 814	64,41	121	18,7
Erityiskoulutettujen työttömyyskassa Erko	56 452 148	819 417	8 622	68,89	95	24,9
IAET-kassa	193 297 150	2 119 660	21 119	91,19	100	28,5
JATTK-työttömyyskassa	18 185 858	265 761	2 261	68,43	118	18,7
Julkis- ja yksityisalojen toimihenkilöiden	34 118 517	638 013	5 701	53,48	112	9,9
Julkisten ja hyvinvointialojen**	181 382 088	3 497 709	29 445	51,86	119	13,2
Kuljetusalan	61 699 604	883 582	7 325	69,83	121	18,6
Lakimiesten	3 791 688	39 827	382	95,20	104	18,3
Lääkärien	835 550	9 148	138	91,34	66	13,2
Maa- meri- ja metsäalojen	10 993 733	145 788	1 371	75,41	106	-1,3
Metallityöväen	214 084 389	3 104 057	31 127	68,97	100	2,0
Myynnin ja markkinoinnin ammattilaisten	30 010 931	332 670	2 848	90,21	117	17,3
Opettajien	70 414 574	1 010 656	10 890	69,67	93	18,4
Palvelualojen	184 976 434	3 791 627	31 060	48,79	122	18,7
Paperityöväen	52 102 724	610 040	4 491	85,41	136	-6,7
Posti- ja logistiikka-alan	15 860 653	280 596	1 984	56,52	141	-0,2
Puu- ja erityisalojen	65 740 904	1 077 819	9 969	60,99	108	1,0
Rakennusalan	174 873 360	2 386 013	22 091	73,29	108	7,0
Suomen Elintarviketyöläisten	32 327 995	512 078	4 004	63,13	128	4,2
Suomen Yrittäjäin	10 418 523	188 427	1 420	55,29	133	30,5
Super	37 984 080	682 600	7 378	55,65	93	29,3
Sähköalojen	36 905 346	474 375	4 609	77,80	103	9,8
Teollisuusalojen	72 473 397	1 165 705	10 013	62,17	116	3,7
Terveystieteiden ja terveydenhuoltoalan	32 880 965	545 205	6 111	60,31	89	36,6
Työttömyyskassa Finka***	39 040 433	533 132	4 433	73,23	120	26,4
Työttömyyskassa Pro	140 955 686	1 956 647	16 337	72,04	120	13,7
Työttömyyskassa Statia	15 112 791	246 792	2 049	61,24	120	17,6
Vakuutusväen	5 061 347	67 656	479	74,81	141	14,5
Yleinen työttömyyskassa YTK	517 024 785	7 681 585	69 694	67,31	110	21,9

* Sisältää kulukorvaukset.

** Vertailu on tehty Julkisten ja hyvinvointialojen tkassan ja Ilmailu- ja Rautatiekuljetusalan tkassan yhteenlaskettuihin lukuihin.

*** Vertailu on tehty Työttömyyskassa Nomitien ja Journalistien ja esittävien taiteilijoiden tkassan yhteenlaskettuihin lukuihin.



Työttömyyskassat 2014

17.9.2015

25 (51)

Taulukko 12. Lisäpäivien ansiopäivärahat 2014

	Maksettu määrä, €	Päivät, kpl	Saajat, lkm	€/päivä	Pv/saaja	%-osuus ansiopv. rahoista	%-osuus ansiopvr. saajista
Yhteensä	265 358 883	4 030 370	22 675	65,84	178	11,3	7,0
Ammatinharjoittajien ja yrittäjien	84 644	1 042	7	81,23	149	1,5	0,9
Erityisalojen Toimihenkilöiden	4 022 914	63 188	356	63,67	177	10,7	7,4
Erityiskoulutettujen työttömyyskassa Erko	2 641 030	34 855	205	75,77	170	4,7	2,4
IAET-kassa	16 103 444	170 947	1 022	94,20	167	8,3	4,8
JATTK-työttömyyskassa	3 247 518	47 418	278	68,49	171	17,9	12,3
Julkis- ja yksityisalojen toimihenkilöiden	4 622 002	83 675	437	55,24	191	13,5	7,7
Julkisten ja hyvinvointialojen	21 530 458	404 557	2 228	53,22	182	11,9	7,6
Kuljetusalan	5 726 815	85 189	485	67,22	176	9,3	6,6
Lakimiesten	277 052	2 790	17	99,30	164	7,3	4,5
Lääkärien	47 780	505	3	94,61	168	5,7	2,2
Maa- meri- ja metsäalojen	1 384 754	18 473	117	74,96	158	12,6	8,5
Metallityöväen	28 610 780	436 730	2 485	65,51	176	13,4	8,0
Myyntin ja markkinoinnin ammattilaisten	3 914 062	45 878	264	85,31	174	13,0	9,3
Opettajien	4 357 839	63 621	355	68,50	179	6,2	3,3
Palvelualojen	18 555 440	356 751	1 952	52,01	183	10,0	6,3
Paperityöväen	17 173 741	198 212	1 106	86,64	179	33,0	24,6
Posti- ja logistiikka-alan	4 486 095	76 467	426	58,67	180	28,3	21,5
Puu- ja erityisalojen	10 151 328	170 170	929	59,65	183	15,4	9,3
Rakennusalan	15 372 239	226 372	1 226	67,91	185	8,8	5,5
Suomen Elintarviketyöläisten	5 852 950	87 958	469	66,54	188	18,1	11,7
Suomen Yrittäjien	90 433	1 057	5	85,56	211	0,9	0,4
Super	2 040 817	35 339	190	57,75	186	5,4	2,6
Sähköalojen	4 896 753	66 005	391	74,19	169	13,3	8,5
Teollisuusalojen	13 282 602	220 607	1 254	60,21	176	18,3	12,5
Terveystieteiden ja terveydenhuoltoalan	1 490 937	23 686	129	62,95	184	4,5	2,1
Työttömyyskassa Finka	4 355 449	57 653	328	75,55	176	11,2	7,4
Työttömyyskassa Pro	26 393 474	375 977	2 182	70,20	172	18,7	13,4
Työttömyyskassa Statia	2 424 528	41 153	212	58,91	194	16,0	10,3
Vakuutusväen	779 044	10 281	69	75,78	149	15,4	14,4
Yleinen työttömyyskassa YTK	41 441 962	623 814	3 548	66,43	176	8,0	5,1



Työttömyyskassat 2014

17.9.2015

26 (51)

Taulukko 13. Lomautusajan ansiopäivärahat 2014*

	Maksettu määrä, €	Päivät, kpl	Saajat, lkm	€/päivä	Pv/saaja	%-osuus ansiopv. rahoista	%-osuus ansiopv. saajista
Yhteensä	299 058 424	3 959 740	84 457	75,52	47	12,7	26,2
Ammatinharjoittajien ja yrittäjien	89 488	1 458	16	61,38	91	1,6	2,0
Erytisalojen Toimihenkilöiden	1 700 491	23 895	698	71,17	34	4,5	14,5
Erytiskoulutettujen työttömyyskassa Erko	2 076 143	24 964	1 308	83,17	19	3,7	15,2
IAET-kassa	20 814 367	233 564	6 555	89,12	36	10,8	31,0
JATTK-työttömyyskassa	824 561	10 434	424	79,03	25	4,5	18,8
Julkis- ja yksityisalojen toimihenkilöiden	1 282 707	20 434	1 047	62,77	20	3,8	18,4
Julkisten ja hyvinvointialojen	7 586 038	117 479	4 634	64,57	25	4,2	15,7
Kuljetusalan	4 933 406	67 484	1 339	73,10	50	8,0	18,3
Lakimiesten	140 600	1 246	27	112,84	46	3,7	7,1
Lääkärien	37 460	293	49	127,85	6	4,5	35,5
Maa- meri- ja metsäalojen	834 442	9 966	240	83,73	42	7,6	17,5
Metallityöväen	53 092 741	701 462	14 701	75,69	48	24,8	47,2
Myyntin ja markkinoinnin ammattilaisten	1 817 293	20 607	614	88,19	34	6,1	21,6
Opettajien	1 182 260	14 312	1 471	82,61	10	1,7	13,5
Palvelualojen	6 839 127	109 771	3 174	62,30	35	3,7	10,2
Paperityöväen	2 067 981	25 187	637	82,11	40	4,0	14,2
Posti- ja logistiikka-alan	57 059	742	15	76,90	49	0,4	0,8
Puu- ja erityisalojen	13 463 823	203 994	4 211	66,00	48	20,5	42,2
Rakennusalan	58 062 231	742 503	10 729	78,20	69	33,2	48,6
Suomen Elintarviketyöläisten	954 556	13 382	364	71,33	37	3,0	9,1
Suomen Yrittäjien	101 723	1 733	19	58,70	91	1,0	1,3
Super	633 203	10 669	609	59,35	18	1,7	8,3
Sähköalojen	11 781 179	142 141	2 225	82,88	64	31,9	48,3
Teollisuusalojen	7 517 581	112 155	3 054	67,03	37	10,4	30,5
Terveystieteiden	546 973	8 505	648	64,31	13	1,7	10,6
Työttömyyskassa Finka	1 628 071	21 165	816	76,92	26	4,2	18,4
Työttömyyskassa Pro	13 206 019	161 975	4 285	81,53	38	9,4	26,2
Työttömyyskassa Statia	219 509	2 954	174	74,31	17	1,5	8,5
Vakuutusväen	9 683	115	5	84,20	23	0,2	1,0
Yleinen työttömyyskassa YTK	85 557 709	1 155 151	20 502	74,07	56	16,5	29,4

* Sisältää sekä kokoaikaisesti lomautetut että lyhennetylle työpäivälle tai -viikolle lomautetut.



Työttömyyskassat 2014

17.9.2015

27 (51)

Taulukko 14. Sovitellut ansiopäivärahat 2014*

	Maksettu määrä, €	Päivät, kpl	Saajat, lkm	€/päivä	Pv/saaja	%-osuus ansiopv. rahoista	%-osuus ansiopv. saajista
Yhteensä	246 708 726	5 769 473	85 786	42,76	67	10,5	26,7
Ammatinharjoittajien ja yrittäjien	427 583	9 957	145	42,94	69	7,6	18,1
Erityisalojen Toimihenkilöiden	5 946 575	131 464	1 752	45,23	75	15,8	36,4
Erityiskoulutettujen työttömyyskassa Erko	11 114 477	209 250	2 819	53,12	74	19,7	32,7
IAET-kassa	16 741 545	238 167	5 225	70,29	46	8,7	24,7
JATTK-työttömyyskassa	1 289 985	29 259	494	44,09	59	7,1	21,8
Julkis- ja yksityisalojen toimihenkilöiden	5 092 828	142 340	1 650	35,78	86	14,9	28,9
Julkisten ja hyvinvointialojen	23 584 358	723 754	8 832	32,59	82	13,0	30,0
Kuljetusalan	7 556 708	150 471	2 039	50,22	74	12,2	27,8
Lakimiesten	257 492	3 141	41	81,98	77	6,8	10,7
Lääkärien	89 580	1 366	26	65,58	53	10,7	18,8
Maa- meri- ja metsäalojen	795 206	14 663	259	54,23	57	7,2	18,9
Metallityöväen	10 682 700	217 310	6 296	49,16	35	5,0	20,2
Myyntin ja markkinoinnin ammattilaisten	1 795 539	28 931	446	62,06	65	6,0	15,7
Opettajien	15 306 480	285 945	3 991	53,53	72	21,7	36,6
Palvelualojen	31 585 545	1 079 693	12 097	29,25	89	17,1	38,9
Paperityöväen	1 633 408	28 343	526	57,63	54	3,1	11,7
Posti- ja logistiikka-alan	1 552 488	44 612	497	34,80	90	9,8	25,1
Puu- ja erityisalojen	4 865 260	102 420	2 506	47,50	41	7,4	25,1
Rakennusalan	6 366 425	118 463	2 963	53,74	40	3,6	13,4
Suomen Elintarviketyöläisten	2 463 311	65 896	859	37,38	77	7,6	21,5
Suomen Yrittäjien	925 081	22 867	293	40,45	78	8,9	20,6
Super	7 433 259	192 971	2 892	38,52	67	19,6	39,2
Sähköalojen	1 663 543	27 277	527	60,99	52	4,5	11,4
Teollisuusalojen	6 399 048	159 281	2 832	40,17	56	8,8	28,3
Terveystieteiden	7 051 730	159 674	2 510	44,16	64	21,4	41,1
Työttömyyskassa Finka	7 665 029	142 525	1 573	53,78	91	19,6	35,5
Työttömyyskassa Pro	10 798 265	219 814	3 848	49,12	57	7,7	23,6
Työttömyyskassa Statia	1 217 260	28 677	373	42,45	77	8,1	18,2
Vakuutusväen	232 835	5 118	70	45,49	73	4,6	14,6
Yleinen työttömyyskassa YTK	54 175 185	1 185 824	17 704	45,69	67	10,5	25,4

* Sisältää kaikki sovitellut ansiopäivärahat myös osa-aikaisesti lomautettujen sovitellut ansiopäivärahat.



Työttömyyskassat 2014

17.9.2015

28 (51)

**Taulukko 15. Ansiopäivärahat työllistymistä edistävien palvelujen ajalta 2014
Kaikki etuudet yhteensä***

	Maksettu määrä, €	Päivät, kpl	Saajat, lkm	€/päivä	Pv/saaja	Muutos, % 13-14
Yhteensä	351 954 438	3 964 596	45 880	88,77	86	14,7
Ammatinharjoittajien ja yrittäjien	662 544	9 243	109	71,68	85	-22,0
Erytysalojen Toimihenkilöiden	6 688 311	74 633	803	89,62	93	13,8
Erytyskoulutettujen työttömyyskassa Erko	11 157 810	119 233	1 314	93,58	91	22,7
IAET-kassa	36 653 656	309 674	3 401	118,36	91	37,8
JATTK-työttömyyskassa	2 201 996	24 063	247	91,51	97	40,9
Julkis- ja yksityisalojen toimihenkilöiden	4 782 846	62 149	716	76,96	87	-0,9
Julkisten ja hyvinvointialojen**	24 976 566	339 097	3 897	73,66	87	9,5
Kuljetusalan	8 550 861	88 261	1 309	96,88	67	16,5
Lakimiesten	182 611	1 288	16	141,78	81	-4,1
Lääkärien	36 407	285	6	127,74	48	857,0
Maa- meri- ja metsäalojen	1 271 847	12 794	174	99,41	74	-4,8
Metallityöväen	31 986 413	362 550	4 353	88,23	83	1,5
Myynnin ja markkinoinnin ammattilaisten	3 861 894	32 483	352	118,89	92	38,2
Opettajien	9 778 898	97 584	970	100,21	101	9,7
Palvelualojen	38 782 699	540 563	6 050	71,75	89	10,0
Paperityöväen	3 776 790	34 754	415	108,67	84	-24,2
Posti- ja logistiikka-alan	2 329 891	30 050	378	77,53	79	-9,4
Puu- ja erityisalojen	7 630 760	94 029	1 132	81,15	83	-0,6
Rakennusalan	11 193 297	125 007	1 622	89,54	77	6,3
Suomen Elintarviketyöläisten	6 068 260	66 474	666	91,29	100	6,0
Suomen Yrittäjäin	1 563 849	20 869	215	74,94	97	38,4
Super	5 561 725	67 236	783	82,72	86	2,4
Sähköalojen	2 958 684	30 055	468	98,44	64	59,9
Teollisuusalojen	13 478 670	149 177	1 628	90,35	92	15,5
Terveystieteiden	4 624 495	53 915	627	85,77	86	9,6
Työttömyyskassa Finka***	5 301 259	54 177	534	97,85	101	45,0
Työttömyyskassa Pro	22 866 288	239 952	2 601	95,30	92	21,4
Työttömyyskassa Statia	2 152 770	24 136	267	89,19	90	-0,8
Vakuutusväen	831 810	8 323	78	99,94	107	38,2
Yleinen työttömyyskassa YTK	80 040 531	892 542	10 812	89,68	83	20,0

* Sisältää kulukorvaukset

** Vertailu on tehty Julkisten ja hyvinvointialojen tkassan ja Ilmailu- ja Rautatiekuljetusalan tkassan yhteenlaskettuihin lukuihin.

*** Vertailu on tehty Työttömyyskassa Nimitien ja Journalistien ja esittävien taiteilijoiden tkassan yhteenlaskettuihin lukuihin.



Työttömyyskassat 2014

17.9.2015

29 (51)

**Taulukko 16. Ansiopäivärahat työllistymistä edistävien palvelujen ajalta 2014
Omaehtoinen opiskelu**

	Maksettu määrä, €	Päivät, kpl	Saajat, lkm	€/päivä	Pv/saaja	Muutos, % 13-14
Yhteensä	169 007 884	1 922 488	15 420	87,91	125	18,0
Ammatinharjoittajien ja yrittäjien	311 352	4 536	42	68,64	108	-34,7
Erytysalojen Toimihenkilöiden	4 068 031	45 930	359	88,57	128	19,2
Erytyskoulutettujen työttömyyskassa Erko	7 961 101	85 936	669	92,64	128	28,9
IAET-kassa	16 016 602	142 540	1 169	112,37	122	31,8
JATTK-työttömyyskassa	1 413 428	15 189	118	93,06	129	48,8
Julkis- ja yksityisalojen toimihenkilöiden	2 446 006	31 549	249	77,53	127	-5,9
Julkisten ja hyvinvointialojen*	12 851 959	171 197	1 323	75,07	129	11,7
Kuljetusalan	3 456 177	36 528	315	94,62	116	15,0
Lakimiesten	79 027	463	5	170,68	93	18,2
Lääkärien	1 989	15	1	132,63	15	-
Maa- meri- ja metsäalojen	848 430	8 567	68	99,03	126	10,9
Metallityöväen	9 817 128	113 990	941	86,12	121	9,2
Myynnin ja markkinoinnin ammattilaisten	1 917 987	16 935	137	113,26	124	75,3
Opettajien	7 966 037	80 029	675	99,54	119	11,3
Palvelualojen	18 824 829	261 951	2 087	71,86	126	14,5
Paperityöväen	1 979 034	18 057	171	109,60	106	-31,4
Posti- ja logistiikka-alan	1 208 695	15 647	152	77,25	103	24,9
Puu- ja erityisalojen	2 919 030	36 307	290	80,40	125	13,0
Rakennusalan	3 220 426	35 682	297	90,25	120	19,9
Suomen Elintarviketyöläisten	2 664 511	29 378	229	90,70	128	8,0
Suomen Yrittäjien	826 710	11 685	88	70,75	133	22,8
Super	3 853 661	46 544	366	82,80	127	10,2
Sähköalojen	849 771	8 499	78	99,98	109	33,7
Teollisuusalojen	5 122 242	57 487	451	89,10	127	17,5
Terveystieteiden ja terveydenhuoltoalan	3 417 122	39 972	321	85,49	125	18,3
Työttömyyskassa Finka**	3 086 683	32 033	256	96,36	125	46,1
Työttömyyskassa Pro	12 616 748	134 368	1 031	93,90	130	22,4
Työttömyyskassa Statia	1 435 476	15 748	129	91,15	122	-0,1
Vakuutusväen	563 784	5 665	37	99,52	153	59,7
Yleinen työttömyyskassa YTK	37 263 910	420 061	3 388	88,71	124	21,9

* Vertailu on tehty Julkisten ja hyvinvointialojen tkassan ja Ilmailu- ja Rautatiekuljetusalan tkassan yhteenlaskettuihin lukuihin.

** Vertailu on tehty Työttömyyskassa Nomtien ja Journalistien ja esittävien taitelijoiden tkassan yhteenlaskettuihin lukuihin.



Työttömyyskassat 2014

17.9.2015

30 (51)

**Taulukko 17. Ansiopäivärahat työllistymistä edistävien palvelujen ajalta 2014
Työvoimakoulutus**

	Maksettu määrä, €	Päivät, kpl	Saajat, lkm	€/päivä	Pv/saaja	Muutos, % 13-14
Yhteensä	147 511 800	1 598 390	20 325	92,29	79	9,9
Ammatinharjoittajien ja yrittäjien	291 444	3 677	47	79,26	78	-1,2
Erytisalojen Toimihenkilöiden	2 060 640	22 357	276	92,17	81	3,5
Erytiskoulutettujen työttömyyskassa Erko	2 392 387	24 096	359	99,29	67	15,8
IAET-kassa	18 915 894	152 167	1 969	124,31	77	42,0
JATTK-työttömyyskassa	641 969	6 924	91	92,72	76	41,0
Julkis- ja yksityisalojen toimihenkilöiden	1 631 084	20 562	230	79,33	89	1,4
Julkisten ja hyvinvointialojen*	8 078 272	107 120	1 226	75,41	87	-2,1
Kuljetusalan	4 226 485	42 412	775	99,65	55	19,4
Lakimiesten	84 603	630	8	134,29	79	-9,1
Lääkärien	16 297	125	3	130,38	42	2165,4
Maa- meri- ja metsäalojen	360 848	3513	90	102,72	39	-28,5
Metallityöväen	19 215 312	212 653	2 828	90,36	75	-4,8
Myynnin ja markkinoinnin ammattilaisten	1 634 465	12 912	173	126,58	75	14,9
Opettajien	1 488 952	14 386	188	103,50	77	7,3
Palvelualojen	14 193 740	195 368	2 133	72,65	92	-0,7
Paperityöväen	1 421 324	12 898	175	110,20	74	-15,9
Posti- ja logistiikka-alan	800 025	10 205	125	78,40	82	-20,5
Puu- ja erityisalojen	3 570 943	42 641	508	83,74	84	-14,6
Rakennusalan	6 788 698	75 008	1 098	90,51	68	-1,6
Suomen Elintarviketyöläisten	2 665 063	28 664	308	92,98	93	0,3
Suomen Yrittäjien	634 201	7 654	99	82,86	77	61,4
Super	1 041 574	12 414	173	83,90	72	-23,8
Sähköalojen	1 806 439	18 173	265	99,40	69	79,9
Teollisuusalojen	6 654 696	71 550	708	93,01	101	16,4
Terveystieteiden ja terveydenhuoltoalan	721 318	8 327	134	86,62	62	-17,0
Työttömyyskassa Finka**	1 855 817	18 501	217	100,31	85	40,9
Työttömyyskassa Pro	8 607 229	87 435	1 037	98,44	84	19,6
Työttömyyskassa Statia	519 130	5 973	71	86,91	84	-6,8
Vakuutusväen	197 698	1 961	31	100,82	63	9,7
Yleinen työttömyyskassa YTK	34 995 252	378 084	5 009	92,56	75	17,7

* Vertailu on tehty Julkisten ja hyvinvointialojen tkassan ja Ilmailu- ja Rautatiekuljetusalan tkassan yhteenlaskettuihin lukuihin.

** Vertailu on tehty Työttömyyskassa Nomitien ja Journalistien ja esittävien taiteilijoiden tkassan yhteenlaskettuihin lukuihin.



Työttömyyskassat 2014

17.9.2015

31 (51)

**Taulukko 18. Ansiopäivärahat työllistymistä edistävien palvelujen ajalta 2014
Muut työllistymistä edistävät palvelut***

	Maksettu määrä, €	Päivät, kpl	Saajat, lkm	€/päivä	Pv/saaja	Muutos, % 13-14
Yhteensä	35 434 754	443 718	12 525	79,86	35	20,8
Ammatinharjoittajien ja yrittäjien	59 749	1 030	24	58,01	43	-22,9
Erytysalojen Toimihenkilöiden	559 641	6 346	211	88,19	30	18,3
Erytyskoulutettujen työttömyyskassa Erko	804 322	9 201	348	87,42	26	-5,7
IAET-kassa	1 721 160	14 967	424	115,00	35	52,9
JATTK-työttömyyskassa	146 600	1 950	42	75,18	46	-7,2
Julkis- ja yksityisalojen toimihenkilöiden	705 756	10 038	278	70,31	36	14,0
Julkisten ja hyvinvointialojen**	4 046 336	60 780	1 526	66,57	40	19,0
Kuljetusalan	868 199	9 321	293	93,14	32	9,3
Lakimiesten	18 981	195	3	97,34	65	-37,8
Lääkärien	18 120	145	3	124,97	48	487,4
Maa- meri- ja metsäalojen	62 568	714	22	87,63	32	-5,0
Metallityöväen	2 953 973	35 907	808	82,27	44	26,4
Myynnin ja markkinoinnin ammattilaisten	309 441	2 636	58	117,39	45	11,8
Opettajien	323 909	3 169	131	102,21	24	-12,5
Palvelualojen	5 764 129	83 244	2 209	69,24	38	27,3
Paperityöväen	376 432	3 799	87	99,09	44	-7,4
Posti- ja logistiikka-alan	321 171	4 198	116	76,51	36	26,3
Puu- ja erityisalojen	1 140 787	15 081	401	75,64	38	24,4
Rakennusalan	1 184 173	14 317	292	82,71	49	25,9
Suomen Elintarviketyöläisten	738 686	8 432	179	87,61	47	23,0
Suomen Yrittäjäin	102 938	1 530	35	67,28	44	60,7
Super	666 490	8 278	271	80,51	31	17,1
Sähköalojen	302 474	3 383	147	89,41	23	43,7
Teollisuusalojen	1 701 731	20 140	588	84,50	34	6,7
Terveystieteiden	486 055	5 616	192	86,55	29	4,9
Työttömyyskassa Finka***	358 759	3 643	82	98,48	44	58,7
Työttömyyskassa Pro	1 642 311	18 149	685	90,49	26	23,7
Työttömyyskassa Statia	198 164	2 415	76	82,06	32	12,6
Vakuutusväen	70 328	697	13	100,90	54	2,4
Yleinen työttömyyskassa YTK	7 781 369	94 397	2 984	82,43	32	21,6
*Sisältää: Kokeilu	23 943 395	292 924	5 602	81,74	52	-
Valmennus	7 536 893	89 230	7 126	84,47	13	-
Kuntouttava työtoiminta	3 954 466	61 564	700	64,23	88	-

** Vertailu on tehty Julkisten ja hyvinvointialojen tkassan ja Ilmailu- ja Rautatiekuljetusalan tkassan yhteenlaskettuihin lukuihin.

*** Vertailu on tehty Työttömyyskassa Nimitien ja Journalistien ja esittävien taiteilijoiden tkassan yhteenlaskettuihin lukuihin.



Työttömyyskassat 2014

17.9.2015

32 (51)

Taulukko 19. Korotetut ansio-osat 2014*

	Maksettu määrä, €	Korotettu ansio-osa, €	Päivät, kpl	Saajat, lkm	€/päivä	Pv/saaja
Yhteensä	410 453 979	72 447 847	4 336 113	87 190	98,27	50
Ammatinharjoittajien ja yrittäjien	574 794	83 009	7 134	118	85,51	60
Erityisalojen Toimihenkilöiden	7 361 464	1 268 864	80 334	1 347	78,79	60
Erityiskoulutettujen työttömyyskassa Erko	10 556 866	1 889 106	104 728	2 001	110,46	52
IAET-kassa	48 307 409	10 599 925	381 975	7 368	97,50	52
JATTK-työttömyyskassa	2 722 663	478 269	28 889	574	86,50	50
Julkis- ja yksityisalojen toimihenkilöiden	4 208 764	601 321	53 325	1 109	108,43	48
Julkisten ja hyvinvointialojen	20 994 035	2 893 206	275 838	5 434	102,67	51
Kuljetusalan	10 938 653	1 997 745	110 319	2 279	92,66	48
Lakimiesten	375 131	101 871	2 403	64	228,06	38
Lääkärien	53 941	12 399	387	18	317,49	22
Maa- meri- ja metsäalojen	1 687 772	314 327	16 223	392	145,10	41
Metallityöväen	41 511 723	7 105 171	448 403	10 212	105,64	44
Myynnin ja markkinoinnin ammattilaisten	6 940 567	1 544 446	56 159	1 052	103,78	53
Opettajien	8 467 927	1 504 149	80 769	1 699	179,57	48
Palvelualojen	34 997 187	4 679 207	479 280	8 584	73,90	56
Paperityöväen	8 007 201	1 716 006	69 672	1 362	89,70	51
Posti- ja logistiikka-alan	2 576 366	418 916	31 729	572	84,18	55
Puu- ja erityisalojen	11 100 795	1 749 712	133 847	3 197	94,81	42
Rakennusalan	18 846 130	3 269 400	198 296	5 374	139,21	37
Suomen Elintarviketyöläisten	5 643 020	952 914	60 612	1 114	91,03	54
Suomen Yrittäjien	1 225 991	172 288	15 269	229	59,69	67
Super	4 427 529	640 938	53 602	1 187	129,51	45
Sähköalojen	5 516 768	1 060 423	53 852	1 117	112,39	48
Teollisuusalojen	16 695 033	2 889 018	182 609	3 167	76,31	58
Terveystieteiden ja terveydenhuoltoalan	3 965 211	629 735	44 705	1 087	131,63	41
Työttömyyskassa Finka	7 388 868	1 453 037	70 134	1 239	47,25	57
Työttömyyskassa Pro	30 648 075	5 782 731	301 746	5 327	83,72	57
Työttömyyskassa Statia	1 908 457	320 284	20 753	380	102,12	55
Vakuutusväen	710 179	130 840	6 749	109	110,30	62
Yleinen työttömyyskassa YTK	92 095 459	16 188 589	966 372	19 571	94,98	49

* Sisältää ansiopäivärahan työttömyysajalta ja työllistymistä edistävien palvelujen ajalta.



Työttömyyskassat 2014

17.9.2015

33 (51)

Taulukko 20. Vuorottelukorvaukset 2014

	Maksettu määrä, €	Päivät, kpl	Saajat, lkm	€/päivä	Pv/saaja	Muutos, % 13-14
Yhteensä	122 787 925	2 116 453	20 775	58,02	102	6,7
Ammatinharjoittajien ja yrittäjien	0	0	0	0,0	0	0,0
Erytisalojen Toimihenkilöiden	1 590 453	28 137	264	56,53	107	7,2
Erytiskoulutettujen työttömyyskassa Erko	7 161 918	116 744	1 128	61,35	103	16,6
IAET-kassa	4 976 668	70 793	677	70,30	105	0,4
JATTK-työttömyyskassa	5 393 539	89 811	863	60,05	104	30,6
Julkis- ja yksityisalojen toimihenkilöiden	5 634 451	107 547	1 095	52,39	98	-0,4
Julkisten ja hyvinvointialojen*	15 621 621	310 825	3 116	50,26	100	-0,3
Kuljetusalan	2 000 498	32 692	315	61,19	104	27,6
Lakimiesten	950 116	12 105	113	78,49	107	28,6
Lääkärien	1 270 646	14 281	137	88,97	104	22,0
Maa- meri- ja metsäalojen	1 066 530	16 083	155	66,31	104	2,6
Metallityöväen	4 039 039	69 283	645	58,30	107	4,1
Myyntin ja markkinoinnin ammattilaisten	409 583	5 678	53	72,14	107	-9,9
Opettajien	15 955 287	242 413	2 451	65,82	99	9,6
Palvelualojen	4 189 995	89 992	862	46,56	104	-1,4
Paperityöväen	3 231 317	45 123	440	71,61	103	-6,4
Posti- ja logistiikka-alan	979 846	20 379	211	48,08	97	-22,5
Puu- ja erityisalojen	1 062 840	19 500	187	54,50	104	28,9
Rakennusalan	454 963	7 877	72	57,76	109	4,5
Suomen Elintarviketyöläisten	2 076 231	36 606	350	56,72	105	12,0
Suomen Yrittäjien	0	0	0	0,0	0	0,0
Super	6 843 331	130 476	1 230	52,45	106	27,8
Sähköalojen	449 455	7 131	72	63,03	99	-34,9
Teollisuusalojen	1 741 425	29 983	302	58,08	99	-6,9
Terveydenhuoltoalan	12 204 168	218 475	2 199	55,86	99	10,1
Työttömyyskassa Finka**	2 512 243	38 696	376	64,92	103	5,9
Työttömyyskassa Pro	4 351 185	71 277	729	61,05	98	-11,8
Työttömyyskassa Statia	4 960 829	83 221	848	59,61	98	4,3
Vakuutusväen	348 363	5 638	52	61,79	108	-21,3
Yleinen työttömyyskassa YTK	11 311 387	195 687	1 887	57,80	104	11,4

* Vertailu on tehty Julkisten ja hyvinvointialojen tkassan ja Ilmailu- ja Rautatiekuljetusalan tkassan yhteenlaskettuihin lukuihin.

** Vertailu on tehty Työttömyyskassa Nomitien ja Journalistien ja esittävien taiteilijoiden tkassan yhteenlaskettuihin lukuihin.



Työttömyyskassat 2014

17.9.2015

34 (51)

Taulukko 21. Etuuksien saajien osuus jäsenmäärästä 2014

	Jäsen- määrä 31.12.2014	Kaikki etuuslajit yhteensä %	Ansio- päiväraha %	Oma- ehtoinen opiskelu %	Työvoima- koulutus %	Muut työ- listymistä edistävät palvelut %	Vuorot- telukor- vaus %
Yhteensä	1 974 539	17,9	16,3	0,8	1,0	0,6	1,1
Ammatinharjoittajien ja yrittäjien	10 782	7,7	7,4	0,4	0,4	0,2	0,0
Erytysalojen Toimihenkilöiden	27 097	19,5	17,8	1,3	1,0	0,8	1,0
Erytiskoulutettujen työttömyyskassa Erko	85 010	12,0	10,1	0,8	0,4	0,4	1,3
IAET-kassa	195 911	11,5	10,8	0,6	1,0	0,2	0,3
JATTK-työttömyyskassa	47 522	6,7	4,8	0,2	0,2	0,1	1,8
Julkis- ja yksityisalojen toimihenkilöiden	45 969	15,1	12,4	0,5	0,5	0,6	2,4
Julkisten ja hyvinvointialojen	168 951	19,8	17,4	0,8	0,7	0,9	1,8
Kuljetusalan	39 738	19,8	18,4	0,8	2,0	0,7	0,8
Lakimiesten	11 413	4,4	3,3	0,0	0,1	0,0	1,0
Lääkärien	20 650	1,3	0,7	0,0	0,0	0,0	0,7
Maa- meri- ja metsäalojen	11 830	13,5	11,6	0,6	0,8	0,2	1,3
Metallityöväen	114 492	28,5	27,2	0,8	2,5	0,7	0,6
Myynnin ja markkinoinnin ammattilaisten	19 761	15,0	14,4	0,7	0,9	0,3	0,3
Opettajien	108 968	12,5	10,0	0,6	0,2	0,1	2,2
Palvelualojen	159 189	21,0	19,5	1,3	1,3	1,4	0,5
Paperityöväen	17 867	28,1	25,1	1,0	1,0	0,5	2,5
Posti- ja logistiikka-alan	16 617	14,0	11,9	0,9	0,8	0,7	1,3
Puu- ja erityisalojen	25 998	40,0	38,3	1,1	2,0	1,5	0,7
Rakennusalan	56 816	39,4	38,9	0,5	1,9	0,5	0,1
Suomen Elintarviketyöläisten	21 749	20,7	18,4	1,1	1,4	0,8	1,6
Suomen Yrittäjien	26 530	5,6	5,4	0,3	0,4	0,1	0,0
Super	69 143	12,7	10,7	0,5	0,3	0,4	1,8
Sähköalojen	19 860	23,9	23,2	0,4	1,3	0,7	0,4
Teollisuusalojen	36 597	29,2	27,4	1,2	1,9	1,6	0,8
Terveystieteiden	116 404	7,3	5,2	0,3	0,1	0,2	1,9
Työttömyyskassa Finka	25 309	19,5	17,5	1,0	0,9	0,3	1,5
Työttömyyskassa Pro	89 638	19,9	18,2	1,2	1,2	0,8	0,8
Työttömyyskassa Statia	31 491	9,5	6,5	0,4	0,2	0,2	2,7
Vakuutusväen	7 531	7,4	6,4	0,5	0,4	0,2	0,7
Yleinen työttömyyskassa YTK	345 706	21,4	20,2	1,0	1,4	0,9	0,5



Työttömyyskassat 2014

17.9.2015

35 (51)

Taulukko 22. Etuuksien saajat iän ja sukupuolen mukaan 2014

Ikäryhmä	Etuudet yhteensä			Ansiopäiväraha työttömyysajalta		
	Kaikki	Miehet	Naiset	Kaikki	Miehet	Naiset
Kaikki	352 795	177 313	175 482	321 749	167 072	154 677
-19	84	44	40	81	42	39
20-24	14 258	8 032	6 226	13 963	7 858	6 105
25-29	32 099	16 868	15 231	30 361	16 077	14 284
30-34	39 409	19 842	19 567	36 477	18 499	17 978
35-39	38 670	18 854	19 816	34 947	17 327	17 620
40-44	37 026	18 015	19 011	33 014	16 589	16 425
45-49	43 068	21 586	21 482	38 546	20 185	18 361
50-54	46 736	23 343	23 393	40 998	21 712	19 286
55-59	50 187	24 890	25 297	44 145	23 390	20 755
60-	51 258	25 839	25 419	49 217	25 393	23 824
Mediaani-ikä	45,1	45,0	45,3	45,0	45,0	45,0
Keskimääräinen ikä	46	46	46	46	46	46
Ikäryhmä	Ansiopäiväraha työllistymistä edistävien palvelujen ajalta			Vuorottelukorvaus		
	Kaikki	Miehet	Naiset	Kaikki	Miehet	Naiset
Kaikki	45 880	21 024	24 856	20 775	6 212	14 563
-19	8	6	2			
20-24	2 198	1 258	940			
25-29	6 530	3 379	3 151	30	17	13
30-34	7 584	3 465	4 119	693	424	269
35-39	6 835	2 973	3 862	1886	864	1022
40-44	6 155	2 603	3 552	2 490	891	1 599
45-49	6 341	2 777	3 564	3 188	950	2 238
50-54	5 716	2 508	3 208	4 799	1 292	3 507
55-59	3 678	1 642	2 036	5 678	1 341	4 337
60-	835	413	422	2 011	433	1 578
Mediaani-ikä	40,0	39,5	40,5	50,3	48,0	51,3
Keskimääräinen ikä	39	38	40	52	49	53



Työttömyyskassat 2014

17.9.2015

36 (51)

Taulukko 23. Etuuden suuruus ja keskimääräinen kesto iän ja sukupuolen mukaan 2014

Ikäryhmä	Etuudet yhteensä						Ansiopäiväraha työttömyysajalta					
	Kaikki		Miehet		Naiset		Kaikki		Miehet		Naiset	
	€/pv	Pv/saaja	€/pv	Pv/saaja	€/pv	Pv/saaja	€/pv	Pv/saaja	€/pv	Pv/saaja	€/pv	Pv/saaja
Kaikki	67,58	119	75,30	115	60,18	122	65,79	111	73,80	109	57,51	114
-19	56,24	50	60,24	58	49,98	41	56,26	50	60,66	59	49,29	40
20-24	56,87	85	62,64	85	49,38	84	54,67	77	60,53	77	47,10	77
25-29	63,37	99	68,60	100	57,54	99	59,75	85	65,25	87	53,36	84
30-34	67,07	106	72,39	103	61,99	109	63,56	92	69,43	91	57,70	94
35-39	69,35	109	75,81	105	63,59	112	66,30	96	73,43	94	59,58	98
40-44	70,87	110	78,93	107	63,74	114	68,22	99	76,64	97	60,03	101
45-49	70,59	111	79,52	107	62,24	115	68,36	102	77,61	100	58,61	104
50-54	68,48	113	77,71	110	59,83	117	66,86	106	76,20	104	56,83	109
55-59	65,99	120	75,25	117	57,29	123	65,29	118	74,57	115	55,40	122
60-	67,35	173	75,76	169	59,13	176	67,36	175	75,69	170	59,00	180

Ikäryhmä	Ansiopäiväraha työllistymistä edistävien palvelujen ajalta						Vuorottelukorvaus					
	Kaikki		Miehet		Naiset		Kaikki		Miehet		Naiset	
	€/pv	Pv/saaja	€/pv	Pv/saaja	€/pv	Pv/saaja	€/pv	Pv/saaja	€/pv	Pv/saaja	€/pv	Pv/saaja
Kaikki	88,77	86	96,72	78	83,11	93	58,02	102	62,70	103	55,98	101
-19	55,76	19	47,77	14	65,10	36						
20-24	75,49	58	80,08	58	69,26	57						
25-29	79,08	92	84,82	85	73,73	98	52,94	89	53,27	78	52,60	103
30-34	84,18	98	90,20	92	79,69	103	53,20	94	55,62	95	49,22	91
35-39	90,03	94	97,92	86	84,77	100	53,70	104	56,05	106	51,62	102
40-44	93,44	93	103,99	85	86,79	99	54,21	102	58,48	102	51,83	102
45-49	95,30	84	106,87	72	88,31	93	57,17	103	62,71	103	54,80	103
50-54	94,03	78	106,09	69	86,43	86	59,64	103	66,47	105	57,06	103
55-59	94,55	67	106,85	57	86,99	75	60,03	101	66,86	104	57,84	101
60-	92,15	62	105,52	55	81,68	69	60,30	99	67,23	100	58,39	99



Työttömyyskassat 2014

17.9.2015

37 (51)

Taulukko 24. Etuuksien saajat etuuden perusteena olevan palkan ja sukupuolen mukaan 2014

Etuuden perusteena oleva palkka	Etuudet yhteensä			Ansiopäiväraha työttömyysajalta		
	Kaikki	Miehet	Naiset	Kaikki	Miehet	Naiset
Yhteensä	352 795	177 313	175 482	321 749	167 072	154 677
Alle 500*	27	6	21	24	6	18
500–1000	4 837	1 190	3 647	4 723	1 169	3 554
1000–1500	34 366	9 089	25 277	33 104	8 859	24 245
1500–2000	82 070	27 806	54 264	77 224	26 757	50 467
2000–2500	89 788	43 692	46 096	81 029	41 657	39 372
2500–3000	62 138	38 780	23 358	55 503	36 572	18 931
3000–3500	33 792	23 092	10 700	29 846	21 376	8 470
3500–4000	18 560	13 115	5 445	16 173	11 906	4 267
4000–4500	10 454	7 748	2 706	9 120	6 992	2 128
4500–5000	5 969	4 507	1 462	5 210	4 057	1 153
5000–5500	3 343	2 579	764	2 970	2 369	601
5500–6000	2 140	1 690	450	1 948	1 580	368
6000–6500	1 223	954	269	1 121	892	229
6500–7000	867	691	176	800	651	149
7000–7500	524	419	105	475	393	82
7500–8000	442	364	78	405	346	59
Yli 8000	1 280	1 060	220	1 216	1 017	199
Tieto puuttuu	975	531	444	858	473	385

Etuuden perusteena oleva palkka	Ansiopäiväraha työllistymistä edistävien palvelujen ajalta			Vuorottelukorvaus		
	Kaikki	Miehet	Naiset	Kaikki	Miehet	Naiset
Yhteensä	45 880	21 024	24 856	20 775	6 212	14 563
Alle 500*	3	2	1	3	–	3
500–1000	649	163	486	2	–	2
1000–1500	5 748	1 503	4 245	67	5	62
1500–2000	12 552	4 384	8 168	1 906	189	1 717
2000–2500	11 580	5 466	6 114	6 143	988	5 155
2500–3000	6 874	3 976	2 898	5 106	1 449	3 657
3000–3500	3 807	2 376	1 431	3 134	1 261	1 873
3500–4000	1 937	1 258	679	1 950	941	1 009
4000–4500	1 065	699	366	1 122	628	494
4500–5000	628	438	190	617	359	258
5000–5500	340	253	87	296	161	135
5500–6000	229	176	53	149	78	71
6000–6500	121	97	24	83	47	36
6500–7000	77	58	19	53	29	24
7000–7500	49	41	8	41	18	23
7500–8000	30	20	10	29	13	16
Yli 8000	92	74	18	47	31	16
Tieto puuttuu	99	40	59	27	15	12

Korjattu: *Merkityn rivin tiedot siirretty Tieto puuttuu -riville ja kaikkien muiden rivien tiedot nostettu vastaavasti yhtä riviä ylemmäs.



Työttömyyskassat 2014

17.9.2015

38 (51)

Taulukko 25. Maksetut etuudet ja etuuksien saajat maakunnittain 2014

Maakunta	Etuudet yhteensä		Ansiopäiväraha työttömyysajalta		Ansiopäiväraha työllistymistä edistävien palvelujen ajalta		Vuorottelukorvaus	
	1 000 €	€/pv	1 000 €	€/pv	1 000 €	€/pv	1 000 €	€/pv
Yhteensä	2 826 979	67,58	2 352 214	65,79	351 954	88,77	122 788	58,02
Uusimaa	619 649	74,65	517 064	73,41	72 675	95,56	29 908	60,19
Varsinais-Suomi	248 675	68,00	205 186	65,80	35 395	89,49	8 094	56,55
Satakunta	136 737	64,83	113 216	62,68	18 457	86,36	5 058	56,80
Kanta-Häme	82 081	66,16	67 303	64,36	10 854	85,78	3 923	57,38
Pirkanmaa	283 341	68,59	233 495	66,64	36 517	92,62	13 312	57,15
Päijät-Häme	113 671	65,42	97 289	63,76	12 819	85,66	3 563	57,32
Kymenlaakso	112 524	67,51	96 566	66,25	11 524	85,84	4 442	59,29
Etelä-Karjala	74 767	65,32	62 812	63,93	8 033	84,09	3 920	58,89
Etelä-Savo	80 611	63,27	65 640	61,21	10 912	83,43	4 058	57,21
Pohjois-Savo	130 277	64,49	108 068	62,71	15 809	85,24	6 400	57,38
Pohjois-Karjala	103 239	61,74	85 091	59,93	12 775	81,13	5 372	56,72
Keski-Suomi	178 491	65,48	149 626	63,68	21 740	86,15	7 125	57,51
Etelä-Pohjanmaa	87 200	62,37	73 272	60,85	10 144	81,13	3 783	54,94
Pohjanmaa	59 770	63,19	47 801	60,56	8 993	85,53	2 975	57,95
Keski-Pohjanmaa	30 473	61,97	24 141	59,69	4 609	81,13	1 723	56,47
Pohjois-Pohjanmaa	237 756	66,93	192 446	64,39	35 186	91,09	10 124	57,22
Kainuu	65 321	62,41	56 321	60,74	7 277	81,50	1 722	56,95
Lappi	130 673	65,39	114 890	64,20	11 385	85,21	4 399	58,52
Ahvenanmaa	2 909	63,29	2 490	62,13	159	87,08	260	64,00
Tuntematon	48 814	72,44	39 497	70,65	6 691	94,84	2 626	59,35



Työttömyyskassat 2014

17.9.2015

39 (51)

Maakunta	Etuudet yhteensä		Ansiopäiväraha työttömyysajalta		Ansiopäiväraha työllistymistä edistävien palvelujen ajalta		Vuorottelukorvaus	
	Saajat	Pv/saaja	Saajat	Pv/saaja	Saajat	Pv/saaja	Saajat	Pv/saaja
Yhteensä	352 795	119	321 749	111	45 880	86	20 775	102
Uusimaa	69 467	119	62 846	112	8 488	90	4 720	105
Varsinais-Suomi	31 582	116	29 208	107	4 627	85	1 411	101
Satakunta	17 665	119	16 194	112	2 540	84	918	97
Kanta-Häme	10 126	123	9 120	115	1 484	85	680	101
Pirkanmaa	34 766	119	31 530	111	5 024	78	2337	100
Päijät-Häme	14 478	120	13 523	113	1 720	87	586	106
Kymenlaakso	13 663	122	12 558	116	1 659	81	735	102
Etelä-Karjala	9 703	118	8 818	111	1 202	79	668	100
Etelä-Savo	10 309	124	9 259	116	1 383	95	703	101
Pohjois-Savo	17 154	118	15 552	111	2 207	84	1115	100
Pohjois-Karjala	13 830	121	12 484	114	1 839	86	943	100
Keski-Suomi	22 525	121	20 616	114	2 650	95	1220	102
Etelä-Pohjanmaa	13 711	102	12 689	95	1 484	84	676	102
Pohjanmaa	8 529	111	7 729	102	1 090	96	506	101
Keski-Pohjanmaa	4 380	112	3 875	104	612	93	313	97
Pohjois-Pohjanmaa	30 332	117	27 442	109	4192	92	1753	101
Kainuu	8 007	131	7 510	123	1 062	84	296	102
Lappi	16 174	124	15 046	119	1 793	75	750	100
Ahvenanmaa	392	117	354	113	32	57	36	113
Tuntematon	6 002	112	5396	104	792	89	409	108



Työttömyyskassat 2014

17.9.2015

40 (51)

Taulukko 26. Ansiopäivärahan saajat iän, sukupuolen ja työttömyyskauden keston mukaan vuoden 2014 lopussa

Ikäryhmä	Työttömyyskauden kesto									Yhteensä
	alle 2 vk	3–4 vk	5–8 vk	9–12 vk	13–26 vk	27–52 vk	53–78 vk	79–104 vk	yli 105 vk	
Kaikki	21 718	13 471	16 074	15 269	33 372	27 799	16 608	9 238	13 418	166 967
%	13,0	8,1	9,6	9,1	20,0	16,6	9,9	5,5	8,0	100,0
-19	62	24	23	12	16	3	1			141
20–24	1 467	894	1 082	985	1 758	716	244	52	2	7 200
25–29	2 401	1 396	1 687	1 614	3 269	2 004	790	314	9	13 484
30–34	2 639	1 611	1 911	1 721	3 722	2 767	1 308	581	24	16 284
35–39	2 558	1 507	1 673	1 567	3 489	2 961	1 494	643	23	15 915
40–44	2 512	1 448	1 650	1 571	3 378	2 840	1 571	763	30	15 763
45–49	2 934	1 739	2 055	1 953	4 128	3 363	1 973	858	36	19 039
50–54	3 043	1 907	2 271	2 116	4 683	3 912	2 141	1 085	41	21 199
55–59	2 782	2 048	2 505	2 451	5 678	5 262	3 278	1 531	50	25 585
60–	1 320	897	1 217	1 279	3 251	3 971	3 808	3 411	13 203	32 357
Miehet	13 470	7 977	10 048	8 546	16 524	13 165	8 656	4 563	6 352	89 301
%	15,1	8,9	11,3	9,6	18,5	14,7	9,7	5,1	7,1	100,0
-19	45	21	12	9	11	2	1			101
20–24	995	587	753	597	957	362	134	37	1	4 423
25–29	1 488	871	1 106	931	1 664	974	460	177	4	7 675
30–34	1 655	978	1 154	952	1 748	1 246	650	333	5	8 721
35–39	1 524	853	966	812	1 620	1 290	788	347	6	8 206
40–44	1 468	823	1 000	859	1 638	1 253	811	376	10	8 238
45–49	1 835	999	1 294	1 048	2 047	1 543	1 065	414	7	10 252
50–54	1 911	1 129	1 451	1 199	2 308	1 888	1 111	543	14	11 554
55–59	1 732	1 190	1 564	1 393	2 869	2 584	1 675	730	11	13 748
60–	817	526	748	746	1 662	2 023	1 961	1 606	6 294	16 383
Naiset	8 248	5 494	6 026	6 723	16 848	14 634	7 952	4 675	7 066	77 666
%	10,6	7,1	7,8	8,7	21,7	18,8	10,2	6,0	9,1	100,0
-19	17	3	11	3	5	1				40
20–24	472	307	329	388	801	354	110	15	1	2 777
25–29	913	525	581	683	1 605	1 030	330	137	5	5 809
30–34	984	633	757	769	1 974	1 521	658	248	19	7 563
35–39	1 034	654	707	755	1 869	1 671	706	296	17	7 709
40–44	1 044	625	650	712	1 740	1 587	760	387	20	7 525
45–49	1 099	740	761	905	2 081	1 820	908	444	29	8 787
50–54	1 132	778	820	917	2 375	2 024	1 030	542	27	9 645
55–59	1 050	858	941	1 058	2 809	2 678	1 603	801	39	11 837
60–	1 553	1 229	1 410	1 591	4 398	4 626	3 450	2 606	6 948	27 811

Tässä taulukossa saajien lukumäärässä ovat mukana ainoastaan ne henkilöt, joille on maksettu vuoden 2014 viimeiselle päivälle kohdistuva ansiopäivärahamaksu.

Työttömyyskauden kesto on laskettu kullekin taulukon saajalle vuoden 2014 viimeiselle päivälle kohdistuneesta maksusta taaksepäin. Esimerkiksi kohtaan "yli 105 vk" tilastoituvat ne henkilöt, jotka ovat saaneet ansiopäivärahaa vuoden lopussa yhdenjaksoisesti yli 105 viikkoa, eli enemmän kuin kahden vuoden ajan.



Taulukko 27. Ansiopäivärahan saajat iän, sukupuolen ja 500 päivän enimmäisaikalaskuriin kertyneiden päivien mukaan 2014

Ikäryhmä	Enimmäisaikalaskuriin kertyneet päivät											Yhteensä
	alle 50	51–100	101–200	201–300	301–400	401–499	500	501–750	751–1000	1001–	Puuttuu	
Kaikki	110 459	45 224	50 500	32 455	22 918	18 610	18 096	7 958	6 217	8 451	861	321 749
%	34,3	14,1	15,7	10,1	7,1	5,8	5,6	2,5	1,9	2,6	0,3	100,0
-19	55	18	6	2	0	0	0	0	0	0	0	81
20–24	6 375	3 022	2 480	1 139	479	288	157	0	0	0	30	13 970
25–29	11 959	5 788	5 426	3 002	1 750	1 266	1 115	0	0	0	48	30 354
30–34	13 592	5 914	6 379	3 932	2 620	2 049	1 937	2	0	0	52	36 477
35–39	13 189	5 266	5 847	3 824	2 590	1 953	2 218	1	0	0	59	34 947
40–44	12 691	4 751	5 296	3 459	2 422	1 948	2 396	1	0	0	73	33 037
45–49	14 779	5 445	6 094	4 024	2 855	2 306	2 896	1	0	0	123	38 523
50–54	15 158	5 847	6 718	4 303	3 071	2 468	3 292	5	1	0	135	40 998
55–59	14 905	5 989	7 538	5 048	3 715	2 956	3 795	3	0	0	196	44 145
60–	7 756	3 184	4 716	3 722	3 416	3 376	290	7 945	6 216	8 451	145	49 217
Miehet	55 987	24 091	26 887	17 222	11 693	9 776	9 683	4 048	3 131	4 179	375	167 072
%	33,5	14,4	16,1	10,3	7,0	5,9	5,8	2,4	1,9	2,5	0,2	100,0
-19	24	12	4	2	0	0	0	0	0	0	0	42
20–24	3 361	1 719	1 481	683	309	184	113	0	0	0	13	7 863
25–29	6 132	3 020	2 802	1 688	964	744	705	0	0	0	17	16 072
30–34	7 102	2 952	3 176	1 939	1 193	1 046	1 073	1	0	0	17	18 499
35–39	6 627	2 626	2 803	1 881	1 285	985	1 095	0	0	0	25	17 327
40–44	6 254	2 400	2 734	1 769	1 211	975	1 218	1	0	0	33	16 595
45–49	7 411	3 008	3 320	2 123	1 492	1 222	1 553	0	0	0	50	20 179
50–54	7 658	3 214	3 693	2 369	1 573	1 340	1 805	2	1	0	57	21 712
55–59	7 612	3 329	4 171	2 751	1 879	1 571	1 984	2	0	0	91	23 390
60–	3 806	1 811	2 703	2 017	1 787	1 709	137	4 042	3 130	4 179	72	25 393
Naiset	54 472	21 133	23 613	15 233	11 225	8 834	8 413	3 910	3 086	4 272	486	154 677
%	35,2	13,7	15,3	9,8	7,3	5,7	5,4	2,5	2,0	2,8	0,3	100,0
-19	31	6	2	0	0	0	0	0	0	0	0	39
20–24	3 014	1 303	999	456	170	104	44	0	0	0	17	6 107
25–29	5 827	2 768	2 624	1 314	786	522	410	0	0	0	31	14 282
30–34	6 490	2 962	3 203	1 993	1 427	1 003	864	1	0	0	35	17 978
35–39	6 562	2 640	3 044	1 943	1 305	968	1 123	1	0	0	34	17 620
40–44	6 437	2 351	2 562	1 690	1 211	973	1 178	0	0	0	40	16 442
45–49	7 368	2 437	2 774	1 901	1 363	1 084	1 343	1	0	0	73	18 344
50–54	7 500	2 633	3 025	1 934	1 498	1 128	1 487	3	0	0	78	19 286
55–59	7 293	2 660	3 367	2 297	1 836	1 385	1 811	1	0	0	105	20 755
60–	3 950	1 373	2 013	1 705	1 629	1 667	153	3 903	3 086	4 272	73	23 824

Tässä taulukossa saajien lukumäärässä ovat mukana ne henkilöt, joille on vuoden 2014 aikana maksettu ansiopäivärahaa. Enimmäisaikalaskuriin kertyneet päivät kuvaavat kunkin taulukon saajan laskurin lukemaa vuoden 2014 lopussa. Laskuria kerryttävät työttömyyskassojen maksamista etuuksista ansiopäivärahana maksetut päivät.

Enimmäisaikalaskurin lukemasta ei voi päätellä etuusmaksatuksen yhdenjaksoisuutta – laskuriin on voinut kertyä päiviä esimerkiksi kuluneen vuoden kesä- ja joulukuulta ja edellisen vuoden tammi- ja marraskuulta.

Enimmäisaikalaskuriin voi kertyä yli 500 maksettua etuuspäivää pääsääntöisesti silloin, kun henkilölle maksetaan etuutta lisäpäiviltä.

Työttömyyskassat 2014

17.9.2015

42 (51)

Taulukko 28. Ansiopäivärahopäätösten käsittelyajat 2014

Käsittelyaika päivinä	0-7	8-14	15-21	22-30	31- 60	61-	Yhteensä	Keski- arvo	Medi- aani
Päätöksiä yhteensä*	564 873	213 479	111 082	74 776	54 488	18 470	1 037 168	12,0	7
%	54,2	21,7	9,7	7,1	5,5	1,9	100,0		
Ammatinharjoittajien ja yrittäjien	72,9	10,3	6,5	4,1	4,5	1,7	2 065	10,6	2
Erytisalojen Toimihenkilöiden	48,2	14,2	14,3	13,0	8,6	1,7	18 309	13,8	8
Erytiskoulutettujen työttömyyskassa Erko	36,7	20,5	14,8	16,3	10,3	1,5	22 616	15,4	11
IAET-kassa	36,0	32,3	11,8	11,6	5,9	2,4	60 842	15,5	9
JATTK-työttömyyskassa	75,4	13,0	4,7	3,3	3,0	0,7	18 641	6,8	2
Julkis- ja yksityisalojen toimihenkilöiden	38,0	25,2	12,7	12,9	9,0	2,1	8 277	15,8	9
Julkisten ja hyvinvointialojen	64,6	14,8	9,7	6,2	3,7	1,0	105 019	9,8	5
Kuljetusalan	33,9	23,1	19,3	13,1	8,5	2,1	26 482	15,6	12
Lakimiesten	47,3	13,3	15,0	12,5	9,1	2,8	706	18,1	10
Lääkärien	44,5	18,7	11,5	11,5	12,6	1,1	348	14,2	9
Maa- meri- ja metsäalojen	76,6	15,1	3,5	2,6	1,9	0,3	3 092	6,1	3
Metallityöväen	41,5	39,8	9,7	4,3	2,3	2,3	86 371	12,9	8
Myynnin ja markkinoinnin ammattilaisten	65,4	13,5	7,7	6,1	5,9	1,4	7 459	10,0	3
Opettajien	39,5	25,0	14,2	12,4	6,1	2,8	36 515	15,2	9
Palvelualojen	67,1	14,7	7,5	4,8	4,5	1,3	149 790	9,4	5
Paperityöväen	54,7	12,0	13,3	12,6	6,5	0,9	9 901	11,6	5
Posti- ja logistiikka-alan	46,0	20,6	15,3	8,0	7,0	3,0	7 056	15,3	9
Puu- ja erityisalojen	49,2	18,8	20,0	6,2	4,0	1,8	24 258	11,9	8
Rakennusalan	56,1	25,5	8,3	4,6	3,9	1,5	54 615	11,5	6
Suomen Elintarviketyöläisten	59,9	18,3	11,4	5,1	4,3	1,0	12 791	9,4	3
Suomen Yrittäjien	66,8	9,1	6,7	9,2	7,2	0,9	4 565	9,6	3
Super	41,3	19,0	14,5	13,0	10,0	2,2	28 159	15,2	10
Sähköalojen	50,8	28,1	10,6	5,4	3,5	1,6	8 136	10,2	7
Teollisuusalojen	47,0	30,5	12,4	5,2	3,8	1,1	33 052	10,8	8
Terveystieteiden ja terveydenhuoltoalan	53,2	24,2	10,5	6,6	4,5	1,1	23 850	10,7	7
Työttömyyskassa Finka	28,9	13,1	18,0	15,6	22,0	2,4	18 452	20,3	17
Työttömyyskassa Pro	67,6	14,7	8,0	4,6	4,1	1,1	42 224	8,6	3
Työttömyyskassa Statia	81,7	7,7	4,3	2,1	3,7	0,5	1 289	6,4	3
Vakuutusväen	72,5	14,3	5,7	4,0	2,2	1,3	5 078	7,5	2
Yleinen työttömyyskassa YTK	58,5	16,6	10,5	6,6	5,3	2,4	217 210	12,7	5

* Sisältää ansiopäiväraha päätökset työttömyysajalta sekä työllistymistä edistävien palvelujen ajalta.



Taulukko 29. Työttömyysajan ansiopäivärahan kielteiset päätökset

Työttömyysajan ansiopäivärahan kielteiset päätökset	Lkm	%
1 luku		
Ei asu Suomessa TTL 1 luku 8 § 6-7 mom.	15	
Arkipyhäkorvaus tai ei palkanvähennystä arkipyhältä (lomautetut) TTL 1 luku 1 §, 3 luku 2 § ja työsopimuslaki 5 luku 1 §	10 268	
Lomautettu ilman työsopimuslain perusteita TTL 1 luku 1 § ja 4 luku 1 § sekä työsopimuslaki 5 luku 2 § 3 mom.	81	
	10 364	3,8
2 luku		
Ei ole työnhakijana TTL 2 luku 1 §.	19 519	
Ei hae kokoaikatyötä TTL 2 luku 1 §.	1 077	
Ei ole työtön (toimiston lausunto) TTL 2 luku 1 § ja 10 luku 2 § 2 mom.	10 548	
Ei rajoittamatonta työskentelyoikeutta Suomessa TTL 2 luku 2 §	4	
Ei ole työtön (työvoimapoliittinen lausunto) TTL 2 luku 4 §.	106	
Estynyt olemasta työmarkkinoilla TTL 2 luku 3 §.	453	
Työllistyy päätoimisesti yrittäjänä tai omassa työssään TTL 2 luku 5 § 1, 2 ja 4 mom. ja 6-9 §.	980	
Päätoiminen opiskelija TTL 2 luku 10 §.	881	
Jättänyt hakematta lukioon tai soveltuvaan tutkintoon johtavaan koulutukseen TTL 2 luku 13 § 2 mom.	344	
Keskeyttänyt lukion tai soveltuvaan tutkintoon johtavan koulutuksen TTL 2 luku 13 § 3 mom.	38	
Ei ole työmarkkinoiden käytettävissä TTL 2 luku 8 §.	5	
Eronnut työstä tai itse aiheuttanut työsuhteen päättymisen (enintään viisi päivää) TTL 2 a luku 1 § 1 mom.	13	
Eronnut työstä tai itse aiheuttanut työsuhteen päättymisen (yli viisi päivää) TTL 2 a luku 1 § 1 mom.	9 468	
Ei työmarkkinoilla kuutta viikkoa kuuden kuukauden aikana TTL 2 luku 11 § 1 mom.	1	
Kieltäytynyt enintään kaksi viikkoa kestävästä työstä tai oma menettely estänyt työsuhteen syntymisen TTL 2 a luku 4 §.	87	
Kieltäytynyt yli kaksi viikkoa kestävästä työstä tai oma menettely estänyt työsuhteen syntymisen TTL 2 s luku 4 § 1 ja 3 mom.	1 428	
Kieltäytynyt kolmen ensimmäisen kuukauden aikana ammattitaitoa vastaavasta yli viisi päivää kestävästä työstä TTL 2 luku 12 ja 13 §.	1	
Kieltäytynyt työllistymistä edistävistä palvelusta tai oma menettely estänyt koulutuksen järjestämisen TTL 2 a luku 12 §.	410	
Eronnut tai erotettu koulutuksesta TTL 2 luku 16 § 1 mom.	1	
Jättänyt saapumatta työllistymissuunnitelman tai sitä korvaavan suunnitelman laatimis- tai tarkastamislaisuuteen TTL 2 a luku 9 §.	482	
Kieltäytynyt työllistymissuunnitelman tai sitä korvaavan suunnitelman laatimisesta tai tarkastamisesta TTL 2 a luku 10 §.	11	
Keskeyttänyt te-palvelun tai oma menettely aiheuttanut koulutuksen keskeytymisen TTL 2 a luku 12 § 4 mom.	242	
Laiminlyönyt työllistymissuunnitelman tai sitä korvaavan suunnitelman toteuttamisen TTL 2 a luku 11 § 1 mom.	92	
Toistuva työvoimapol. moitittava menettely (12 kalenteriviikkoa) TTL 2 a luku 14 §.	482	
Ei ole ollut työssä tai te-palvelussa tai työllistynyt päätoimisessa yritystoiminnassa 12 kalenteriviikkoa TTL 2 a luku 14 §.	2	
Virasta pidättäminen TTL 2 a luku 1 § 2 mom.	1	
	46 676	17,1

Työttömyyskassat 2014

17.9.2015

44 (51)

Työttömyysajan ansiopäivärahan kielteiset päätökset	Lkm	%
3 luku		
Korvauspäivien lukumäärä TTL 3 luku 2 §.	7 471	
Sairausvakuutuslain mukainen päiväraha TTL 3 luku 3 § 1 mom.	9 859	
Työkyvyttömyyseläke, kuntoutustuki tai muun lain mukainen työkyvyttömyyden perusteella maksettu etuus TTL 3 luku 3 § 1 mom.	3 093	
Maksettu sairauspäivärahaa enimmäisaika, työkyvyttömyyseläkehakemus ei vireillä TTL 3 luku 3 § 3 mom.	45	
Maksettu sairauspäivärahaa enimmäisaika, ei selvitystä työkyvyn mukaisesta työstä TTL 3 luku 3 § 3 mom.	35	
Ei työttömyysetuuden saajana työkyvyttömäksi tullessaan TTL 3 luku 3 § 4 mom.	643	
Päiväraha, muu lakisääteinen korvaus tai sairausajan palkka sairausvakuutuslain omavastuujalta TTL 3 luku 3 § 4 mom.	37	
Sairausajan palkka tai muu vastaava korvaus kokoaikatyön perusteella TTL 3 luku 3 § 3 mom.	299	
Vanhuuseläke TTL 3 luku 4 § 2 mom. 1 kohta.	424	
Varhennettu vanhuuseläke TTL 3 luku 4 § 2 mom. 1 kohta.	71	
Yksilöllinen varhaiseläke TTL 3 luku 4 § 2 mom. 1 kohta.	1	
Työttömyyseläke TTL 3 luku 4 § 2 mom. 2 kohta.	13	
Äitiysraha TTL 3 luku 4 § 2 mom. 3 kohta.	261	
Erytysäitiysraha TTL 3 luku 4 § 2 mom. 3 kohta.	3	
Isyysraha TTL 3 luku 4 § 2 mom. 3 kohta.	468	
Vanhempainraha TTL 3 luku 4 § 2 mom. 3 kohta.	126	
Erytyshoitoraha TTL 3 luku 4 § 2 mom. 3 kohta	53	
Kuntoutusraha tai ansionmenetykskorvaus kuntoutuksen perusteella TTL 3 luku 4 § 2 mom. 5 kohta.	2 817	
Irtisanomisajan palkka tai sitä vastaava korvaus TTL 3 luku 5 § 1 kohta.	3 021	
Vuosiloma-ajan palkka TTL 3 luku 5 § 2 kohta.	4 893	
Lain tai työ- tai virkaehtosopimuksen mukaiseen työajan lyhentämiseen perustuva vapaa TTL 3 luku 5 § 3 kohta.	268	
Muu työnantajalta saatu taloudellinen etuus TTL 3 luku 6 § 1 ja 4 mom.	5 014	
Lomakorvaus TTL 3 luku 6 § 2 ja 4 mom.	96	
Lomakorvaus ja työnantajalta saatu taloudellinen etuus TTL 3 luku 6 § 1, 2 ja 4 mom.	82	
Työaikapankista maksettu rahakorvaus TTL 3 luku 6 § 3 ja 4 mom.	7	
Jaksotettu myyntivoitto TTL 3 luku 7 § 1 mom.	41	
Työriita TTL 3 luku 8 §.	12	
	39 153	14,3



Työttömyyskassat 2014

17.9.2015

45 (51)

Työttömyysajan ansiopäivärahan kielteiset päätökset	Lkm	%
4 luku		
Lyhennetty työaika, ei ole kysymys lain tarkoittamasta lomautuksesta eikä osa-aikaistamisesta TTL 4 luku 1 § 1 mom. 1 ja 2 kohta.	1 060	
Vastaanottanut yli kaksi viikkoa kestävästä kokoaikatyön TTL 4 luku 1 § 3 kohta.	11 119	
Työaika ei valvottavissa TTL 4 luku 1 ja 3 §.	109	
Työaika ylittää 80 prosenttia (enimmäisaika) TTL 4 luku 3 § 1 mom.	32 935	
Työaika ylittää 80 prosenttia työaikalain mukaisesta työajasta TTL 4 luku 3 § 1 mom.	77	
Työsopimuksen mukainen työaika ylittää 80 prosenttia TTL 4 luku 3 § 2 mom.	366	
Jaksotyössä kuukausipalkan perusteena oleva keskimääräinen työaika ylittää 80 prosenttia TTL 4 luku 3 § 2 mom.	4	
Työaika ylittää 80 prosenttia (kalenteriviikon tarkastelu) TTL 4 luku 1 a § 1 mom. ja 3 § 1 mom.	5 211	
Työaika ylittää 80 prosenttia työaikalain mukaisesta työajasta TTL 4 luku 1 a § 1 mom. ja 3 § 1 mom.	19	
Työtulo soviteltu, ei maksettavaa - sovittelu 50 prosenttia TTL 4 luku 4 ja 5 §.	2 791	
Yritystoiminnan työtulo soviteltu, ei maksettavaa - sovittelu 50 prosenttia TTL 4 luku 4 ja 5 §.	41	
Työtulo soviteltu ja lakisääteinen etuus, ei maksettavaa - sovittelu 50 prosenttia TTL 4 luku 4, 5 ja 7 §.	83	
Yritystoiminnan työtulo soviteltu ja lakisääteinen etuus, ei maksettavaa - sovittelu 50 prosenttia TTL 4 luku 4, 5 ja 7 §.	1	
Työtulo soviteltu ja lisäeläke, ei maksettavaa - sovittelu 50 prosenttia TTL 4 luku 4 ja 5 §, 7 § 3 mom.	8	
Työtulo soviteltu ja lasten kotihoidon tuki, ei maksettavaa - sovittelu 50 prosenttia TTL 4 luku 4, 5 ja 8 §.	35	
Yritystoiminnan työtulo soviteltu ja lasten kotihoidon tuki, ei maksettavaa - sovittelu 50 prosenttia TTL 4 luku 4, 5 ja 8 §.	2	
Työtulo ja yritystoiminnan työtulo soviteltu, ei maksettavaa - sovittelu 50 prosenttia TTL 4 luku 4 ja 5 §.	75	
Työtulo soviteltu, ei maksettavaa - 100 prosentin sääntö TTL 4 luku 5 § 3 mom.	14 416	
Yritystoiminnan työtulo soviteltu, ei maksettavaa - 100 prosentin sääntö TTL 4 luku 5 § 3 mom.	45	
Työtulo soviteltu ja lakisääteinen etuus, ei maksettavaa - 100 prosentin sääntö TTL 4 luku 5 § 3 mom. ja 7 §.	299	
Yritystoiminnan työtulo soviteltu ja lakisääteinen etuus, ei maksettavaa - 100 prosentin sääntö TTL 4 luku 5 § 3 mom. ja 7 §.	3	
Työtulo soviteltu ja lisäeläke, ei maksettavaa - 100 prosentin sääntö TTL 4 luku 5 § 3 mom. ja 7 § 3 mom.	19	
Työtulo soviteltu ja lasten kotihoidon tuki, ei maksettavaa - 100 prosentin sääntö TTL 4 luku 5 § 3 mom. ja 8 §.	190	
Yritystoiminnan työtulo soviteltu ja lasten kotihoidon tuki, ei maksettavaa - 100 prosentin sääntö TTL 4 luku 5 § 3 mom. ja 8 §.	16	
Työtulo soviteltu, ei maksettavaa - korotettu ansio-osa, 100 prosentin sääntö TTL 4 luku 5 § 3 mom.	367	
Yritystoiminnan työtulo soviteltu, ei maksettavaa - korotettu ansio-osa, 100 prosentin sääntö TTL 4 luku 5 § 3 mom.	9	
Työtulo soviteltu ja lakisääteinen etuus, ei maksettavaa - korotettu ansio-osa, 100 prosentin sääntö TTL 4 luku 5 § 3 mom. ja 7 §.	7	
Työtulo soviteltu ja lasten kotihoidon tuki, ei maksettavaa - korotettu ansio-osa, 100 prosentin sääntö TTL 4 luku 5 § 3 mom. ja 8 §.	2	
Työtulo ja yritystoiminnan työtulo soviteltu, ei maksettavaa - 100 prosentin sääntö TTL 4 luku 5 § 3 mom.	127	
Työtulo ja yritystoiminnan työtulo soviteltu, ei maksettavaa - korotettu ansio-osa, 100 prosentin sääntö TTL 4 luku 5 § 3 mom.	2	
Lakisääteinen etuus, ei maksettavaa TTL 4 luku 7 §.	65	
Lisäeläke, ei maksettavaa TTL 4 luku 7 § 3 mom.	23	
Työtulo soviteltu, ei maksettavaa - muutosturvan ansio-osa, 100 prosentin sääntö TTL 4 luku 5 § 3 mom.	1	
	69 527	25,5



Työttömyyskassat 2014

17.9.2015

46 (51)

Työttömyysajan ansiopäivärahan kielteiset päätökset	Lkm	%
5 luku		
Ei jäsen 26 viikkoa TTL 5 luku 2 § 1 mom. ja TKL 3 §	301	
Ei jäsen (erotettu) TTL 5 luku 2 § 1 mom. ja 6 § 1 mom. ja TKL 3 §.	209	
Ei jäsen TTL 5 luku 2 § 1 mom. ja 6 § 1 mom. ja TKL 3 §.	175	
Ei jäsen 34 viikkoa TTL 5 luku 2 § 1 mom.	109	
Työssäoloehto ei ole täyttynyt (43 kalenteriviikkoa) TTL 5 luku 2 § 1 mom., 3 § 1 mom. ja 4 § (sellaisena kuin ne olivat voimassa 31.12.2009 asti) ja TTL muuttamisesta annetun lain 1188/2009 voimaantulosäännöksen 2 mom.	12	
Työssäoloehto ei ole täyttynyt (34 kalenteriviikkoa) TTL 5 luku 2 § 1 mom., 3 § 1 mom., 4 § ja 14 luku 1 a §.	818	
Työssäoloehto ei ole täyttynyt (26 kalenteriviikkoa) TTL 5 luku 2 § 1 mom., 3 § 1 mom., 4 § ja 14 luku 1 a §	973	
Työssäoloehto ei ole täyttynyt opetuslalla (34 kalenteriviikkoa) TTL 5 luku 2 § 1 mom., 3 § 1 mom., 4 § 5 mom. 1 kohta ja asetus TTL:n täyt.panosta 4 §.	10	
Työssäoloehto ei ole täyttynyt opetuslalla (26 kalenteriviikkoa) TTL 5 luku 2 § 1 mom. ja 3 § 1 mom., 4 § 5 mom. 1 kohta ja 14 luku 1 a §	17	
Muusta pohjoismaasta muuttanut - jäsenyydessä yli 8 viikon katkos TTL 5 luku 2 § 1 mom. ja 3-4 § ja TKL 3 §. ja Pohj.m. sotusop. 12 art. ja sen täyt.p.sop. 8 artikla.	4	
Yrittäjänä yli 18 kuukautta TTL 5 luku 2 § 1 mom., 3 § ja 4 §.	45	
Yrittäjän työssäoloehto ei ole täyttynyt TTL 5 luku 6 § 1 mom. ja 7 § ja asetus TTL:n täyt.panosta 8 § 1 mom.	81	
Yrittäjän työssäoloehto ei ole täyttynyt, jälkisuoja-aika päättynyt TTL 5 luku 10 § 3 mom. ja 6 § 1 mom. sekä 7 § ja asetus TTL:n täyt.panosta 8 § 1 mom.	29	
Muusta valtiosta muuttanut, ei neljän viikon työssäoloa Suomessa TTL 5 luku 9 §.	22	
Poissa työmarkkinoilta yli kuusi kuukautta TTL 5 luku 10 § 1-3 mom., 2 § 1 mom., 3 ja 4 §.	238	
Työnhakijana muussa valtiossa yli kolme kuukautta, ei neljän viikon työssäoloa Suomessa TTL 5 luku 11 §.	22	
Ostavastuu-aika ei ole täyttynyt (seitsemän päivän omavastuu-aika) TTL 5 luku 13 § 1 mom.	3 034	
Työtön vain omavastuuajan (seitsemän päivän omavastuu-aika) TTL 5 luku 13 § 1 ja 2 mom.	3 240	
Ostavastuu-aika ei ole täyttynyt (viiden päivän omavastuu-aika) TTL 5 luku 13 § 1 mom.	3 801	
Työtön vain omavastuuajan (viiden päivän omavastuu-aika) TTL 5 luku 13 § 1 ja 2 mom.	7 132	
	20 272	7,4
6 luku		
500 päivää täyttynyt koulutuspäivärahaa maksettaessa TTL 6 luku 7 § ja 10 luku 6 § 2 mom.	2	
Ei ole täyttänyt palkansaajan työssäoloehto 500 päivän jälkeen (34 kalenteriviikkoa) TTL 6 luku 8 §, 5 luku 2 § 1 mom. ja 3-4 § sekä 14 luku 1 a §.	46	
Ei ole täyttänyt palkansaajan työssäoloehto 500 päivän jälkeen (26 kalenteriviikkoa) TTL 6 luku 8 §, 5 luku 2 § 1 mom. ja 3-4 § sekä 14 luku 1 a §	76	
Korotettu ansio-osa -- yli seitsemän päivän katkos toimenpiteiden välillä TTL 6 luku 3 b § 1 mom.	2	
Muutosturvan ansio-osa – oikeus lisäpäiviin TTL 6 luku 3 a § 4 mom.	1	
	127	0,0
7 luku		
Palkkatuki TTL 7 luku 1 § 2 mom.	11	
	11	0,0



Työttömyyskassat 2014

17.9.2015

47 (51)

Työttömyysajan ansiopäivärahan kielteiset päätökset	Lkm	%
10 luku		
Poissa TE-palvelusta TTL 10 luku 3 §.	572	
Poissa TE-palvelusta yli kolme päivää, oma työkyvyttömyys (ei lääkärin tai terveydenhoitajan todistusta) TTL 10 luku 3 §	21	
Poissa TE-palvelusta yli neljä päivää, alle 10-vuotiaan lapsen sairaus Työttömyysturvalaki 10 luku 3 §	7	
Korotetun kulukorvauksen hylkäys - palvelu työssäkäyntialueella tai kotikunnassa TTL 10 luku 6 §.	46	
Korotetun kulukorvauksen hylkäys - majoitus kotikunnassa TTL 10 luku 6 §.	9	
Korotetun kulukorvauksen hylkäys - ei kustannuksia majoituksesta TTL 10 luku 6 §.	4	
Kulukorvauksen ja sen korotusosan hylkäys TTL 10 luku 6 §.	100	
Kulukorvauksen ja sen korotusosan hylkäys lomajaksolta TTL 10 luku 6 §.	6 885	
Kulukorvauksen hylkäys poissaolopäiviltä TTL 10 luku 6 §. Laki julkisesta työvoimapolituksesta 10 luku 3 § 3mom.	3 773	
	11 417	4,2
11 luku		
Hakemus myöhästynyt TTL 11 luku 1 § 2 mom.	6 562	
Hakemus myöhästynyt (TE-palvelut) TTL 11 luku 1 § 2 mom.	11	
Ei ole antanut tarvittavia tietoja TTL 11 luku 2 § 1 mom.	7 300	
Ei maksettavaa, määrä alle 50 prosenttia peruspäivärahasta - työtulo TTL 11 luku 5 § 2 mom. sekä 4 luku 4 ja 5 §.	947	
Ei maksettavaa, määrä alle 50 prosenttia peruspäivärahasta - yritystoiminnan työtulo TTL 11 luku 5 § 2 mom. sekä 4 luku 4 ja 5 §.	4	
Ei maksettavaa, määrä alle 50 prosenttia peruspäivärahasta - työtulo ja lakisääteinen etuus TTL 11 luku 5 § 2 mom. sekä 4 luku 4, 5 ja 7 §.	13	
Ei maksettavaa, määrä alle 50 prosenttia peruspäivärahasta - työtulo ja lisäeläke TTL 11 luku 5 § 2 mom. sekä 4 luku 4 ja 5 §, 7 § 3 mom.	1	
Ei maksettavaa, määrä alle 50 prosenttia peruspäivärahasta - työtulo ja lasten kotihoidon tuki TTL 11 luku 5 § 2 mom. sekä 4 luku 4, 5 ja 8 §.	5	
Ei maksettavaa, määrä alle 50 prosenttia peruspäivärahasta - yritystoiminnan työtulo ja lasten kotihoidon tuki TTL 11 luku 5 § 2 mom. sekä 4 luku 4, 5 ja 8 §.	1	
Ei maksettavaa, määrä alle 50 prosenttia peruspäivärahasta - lakisääteinen etuus TTL 11 luku 5 § 2 mom. sekä 4 luku 7 §.	17	
	14 861	5,5
Muut		
Edellytykset eivät täyty (omaehtoinen opiskelu). Laki julkisesta työvoimapolituksesta 9 luku 3 § 2 ja 3 mom.	6	
Muu työvoimapolitiittinen syy. Muu syy.	722	
Muu yleinen peruste, (käsittelijä laatii päätöstekstin itse). Ei valmista perustelutekstiä.	5 134	
Kulukorvauksen hylkäys, jonka perustelut käsittelijä kirjoittaa itse. Muu syy.	207	
Ei ole rekisteröitynyt työnhakijaksi EU/ETA-maassa Euroopan parlamentin ja neuvoston asetus (EY) N:o 883/2004 sosiaaliturvajärjestelmien yhteensovittamisesta 64 art. 1 kohta.	17	
	6 086	2,2



Työttömyyskassat 2014

17.9.2015

48 (51)

Työttömyysajan ansiopäivärahan kielteiset päätökset	Lkm	%
Ansiopäivärahan lakkautuspäätökset		
Ei ole työnhakijana TTL 2 luku 1 §.	1 979	
Ei hae kokoaikatyötä TTL 2 luku 1 §.	119	
Ei ole työtön (toimiston lausunto) TTL 2 luku 1 § ja 10 luku 2 § 2 mom.	2 228	
Ei ole työtön (työvoimapolitiittinen lausunto) TTL 2 luku 4 §.	26	
Estynyt olemasta työmarkkinoilla TTL 2 luku 3 §.	43	
Työllistyy päätoimisesti yrittäjänä tai omassa työssään TTL 2 luku 5 § 1, 2 ja 4 mom. ja 6-9 §.	57	
Päätoiminen opiskelija TTL 2 luku 10 §.	98	
Toistuva työvoimapolitiittisesti moitittava menettely (12 kalenteriviikkoa) TTL 2 a luku 14 §.	83	
65 vuoden täyttäminen TTL 3 luku 1 §.	160	
68 vuoden täyttäminen TTL 3 luku 1 § 2 mom.	1	
Sairausvakuutuslain mukainen päiväraha TTL 3 luku 3 § 1 mom.	600	
Työkyvyttömyyseläke, kuntoutustuki tai muun lain mukainen työkyvyttömyyden perusteella maksettu etuus TTL 3 luku 3 § 1 mom.	105	
Sairausajan palkka tai muu vastaava korvaus kokoaikatyön perusteella TTL 3 luku 3 § 3 mom.	4	
Vanhuuseläke TTL 3 luku 4 § 2 mom. 1 kohta.	406	
Varhennettu vanhuuseläke TTL 3 luku 4 § 2 mom. 1 kohta.	67	
Työttömyyseläke TTL 3 luku 4 § 2 mom. 2 kohta.	6	
Äitiysraha TTL 3 luku 4 § 2 mom. 3 kohta.	181	
Isyysraha TTL 3 luku 4 § 2 mom. 3 kohta.	3	
Vanhempainraha TTL 3 luku 4 § 2 mom. 3 kohta.	5	
Erytshoitoraha TTL 3 luku 4 § 2 mom. 3 kohta.	1	
Kuntoutusraha tai ansionmenetykskorvaus kuntoutuksen perusteella TTL 3 luku 4 § 2 mom. 5 kohta.	37	
Korotettu ansio-osa, maksettu enimmäisaika 90 päivää TTL 6 luku 3 a § 1 mom.	2 758	
Korotettu ansio-osa, lakkautus 1.4.2014 alkaen TTL:n muuttamisesta annetun lain 1049/2013 voimaantulosäännöksen 10 mom.	389	
Korotettu ansio-osa, maksettu enimmäisaika 20 päivää TTL 6 luku 3 § 1 mom.	14 229	
Korotettu ansio-osa, maksettu enimmäisaika 100 päivää TTL 6 luku 3 a § 4 mom.	3 935	
Korotettu ansio-osa, maksettu enimmäisaika 200 päivää TTL 6 luku 3 b § 2 mom.	4 321	
Korotettu ansio-osa ja muutosturvan ansio-osa, maksettu enimmäisaika yhteensä 200 päivää TTL 6 luku 3 b § 2 mom. ja TTL 6 luku 3 d § (sellaisena kuin ne olivat voimassa 31.12.2013)	145	
Korotettu ansio-osa, maksettu enimmäisaika 150 päivää TTL 6 luku 3 § 3 mom.	295	



Työttömyyskassat 2014

17.9.2015

49 (51)

Työttömyysajan ansiopäivärahan kielteiset päätökset	Lkm	%
Ansiopäivärahan lakkautuspäätökset		
500 työttömyyspäivän enimmäismaksuaika täyttynyt palkansaajalla (26 kalenteriviikkoa) TTL 6 luku 7 ja 8 §, 5 luku 2 § 1 mom. ja 3-4 § sekä 14 luku 1 a §	13 766	
500 työttömyyspäivän enimmäismaksuaika täyttynyt palkansaajalla (34 kalenteriviikkoa) TTL 6 luku 7 ja 8 §, 5 luku 2 § 1 mom. ja 3-4 § sekä 14 luku 1 a §.	7 333	
500 työttömyyspäivän enimmäismaksuaika täyttynyt yrittäjällä TTL 6 luku 7 ja 8 § sekä 5 luku 2 § 1 mom., 3 § 1 mom., 6 § 1 mom. ja 7 § 1 mom.	162	
500 työttömyyspäivän enimmäismaksuaika täyttynyt, ei lisäpäiväoikeutta yritystoiminnan vuoksi TTL 6 luku 7, 8 ja 9 § sekä 5 luku 2 § 1 mom., 3 § 1 mom., 6 § 1 mom. ja 7 § 1 mom.	2	
500 työttömyyspäivän enimmäismaksuaika täyttynyt, ei oikeutta lisäpäiviin - ei täyttänyt 59 vuotta TTL 6 luku 7-8 §, 9 § 2 mom. 1 kohta, 5 luku 2 § 1 mom., 3-4 § ja 14 luku 1 a §.	19	
500 työttömyyspäivän enimmäismaksuaika täyttynyt, ei oikeutta lisäpäiviin - työhistoria ei täyty (34 kalenteriviikkoa) TTL 6 luku 7-8 §, 9 § 2 mom. 2 kohta, 5 luku 2 § 1 mom., 3-4 § ja 14 luku 1 a §.	42	
500 työttömyyspäivän enimmäisaika täyttynyt palkansaajalla koulutuksen tai opiskelun aikana (TOE täynnä, ei uudelleenmäärittelyä) TTL 6 luku 7 ja 8 § sekä TTL 10 luku 1, 2 ja 4 §.	112	
500 päivän enimmäisaika täyttynyt yli 60-vuotiaalla TTL 6 luku 9 § 1 mom.	60	
Lisäpäivät ja 60 vuoden ikä (syntynyt ennen vuotta 1950) TTL 6 luku 9 § 1 mom.	10	
Lisäpäivät ja 65 vuoden ikä (syntynyt vuonna 1950 tai sen jälkeen) TTL 6 luku 9 § 2 mom.	19	
Muutosturvan ansio-osa – oikeus lisäpäiviin TTL 6 luku 3 a § 4 mom.	1	
Muutosturvan ansio-osa, maksettu enimmäisaika 200 päivää TTL 6 luku 3 d §	101	
Työllistymishjelmälisiä, maksettu enimmäisaika 20 päivää TTL 6 luku 3 b § 1 mom.	1	
500 työttömyyspäivän enimmäismaksuaika täyttynyt yrittäjällä TTL 6 luku 7 ja 8 § sekä 5 luku 2 § 1 mom., 3 § 1 mom., 6 § 1 mom. ja 7 § 1 mom.	134	
500 työttömyyspäivän enimmäismaksuaika täyttynyt, ei oikeutta lisäpäiviin - työhistoria ei täyty (26 kalenteriviikkoa) TTL 6 luku 7-8 §, 9 § 2 mom. 2 kohta, 5 luku 2 § 1 mom., 3-4 § ja 14 luku 1 a §.	62	
Muu työvoimapolitiittinen syy. Ei valmista perustelutekstiä.	6	
Muu yleinen peruste, (käsitteittäjä laatii päätöstekstin itse). Muu syy.	48	
	54 159	19,9
Yhteensä ansiopäivärahan hylkäävät päätökset	218 494	80,1
Yhteensä (lakkautuspäätökset mukaan lukien)	272 653	100,0



Työttömyyskassat 2014

17.9.2015

50 (51)

Taulukko 30. Takaisinperintäpäätökset 2014

	Takaisinperintäpäätökset yhteensä		Peritty takaisin	Jätetty perimättä takaisin (takautuva eläke)	
	Kpl	€	€	Kpl	€
Yhteensä	16 900	19 908 038	15 500 182	1 134	799 756
Ammatinharjoittajien ja yrittäjien	47	66 501	45 012	3	142
Erytisalojen Toimihenkilöiden	239	265 361	240 527	13	14 848
Erytiskoulutettujen työttömyyskassa Erko	312	360 075	292 334	11	17 155
IAET-kassa	850	1 425 869	1 022 858	18	11 730
JATTK-työttömyyskassa	91	205 219	185 804	7	9 035
Julkis- ja yksityisalojen toimihenkilöiden	397	356 695	299 723	36	16 344
Julkisten ja hyvinvointialojen	1 696	1 703 792	1 350 770	131	62 146
Kuljetusalan	581	970 076	619 994	44	44 417
Lakimiesten	23	26 772	31 460	0	0
Lääkärien	1	492	938	0	0
Maa- meri- ja metsäalojen	45	70 252	64 257	0	0
Metallityöväen	1 767	2 039 802	1 641 508	106	86 355
Myynnin ja markkinoinnin ammattilaisten	164	366 563	290 403	0	0
Opettajien	751	677 064	366 556	22	8 640
Palvelualojen	1 869	1 926 203	1 510 548	168	88 903
Paperityöväen	211	464 724	404 427	13	4 581
Posti- ja logistiikka-alan	153	225 930	310 601	14	2 649
Puu- ja erityisalojen	364	414 066	409 438	29	22 662
Rakennusalan	1 075	1 137 806	859 687	84	99 314
Suomen Elintarviketyöläisten	201	229 075	190 265	12	6 562
Suomen Yrittäjäin	86	125 752	117 077	21	2 285
Super	474	588 606	414 759	84	57 417
Sähköalojen	197	286 349	264 298	15	6 179
Teollisuusalojen	595	669 130	533 737	52	26 730
Terveystieteiden	477	462 894	282 021	30	14 896
Työttömyyskassa Finka	182	149 636	124 173	5	5 541
Työttömyyskassa Pro	595	719 801	611 777	40	27 505
Työttömyyskassa Statia	78	111 798	87 671	2	1 332
Vakuutusväen	17	12 071	13 766	0	0
Yleinen työttömyyskassa YTK	3 362	3 849 663	2 913 793	174	162 388



Työttömyyskassat 2014

17.9.2015

51 (51)

	Luopumiset							
	Kohtuullisuus		Vähäinen määrä		Tarkoituksenmukaisuus		Kustannukset	
	kpl	€	kpl	€	kpl	€	kpl	€
Yhteensä	437	711 012	2 341	101 124	161	164 348	45	5 311
Ammatinharjoittajien ja yrittäjien	4	1 815	12	361	0	0	1	0
Erytisalojen Toimihenkilöiden	2	1 035	19	551	1	1 851	0	0
Erytiskoulutettujen työttömyyskassa Erko	9	13 894	26	1 074	0	0	0	0
IAET-kassa	23	60 635	157	6 336	0	0	0	0
JATTK-työttömyyskassa	2	9 763	12	226	1	1 428	0	0
Julkis- ja yksityisalojen toimihenkilöiden	2	2 774	3	77	6	3 434	0	0
Julkisten ja hyvinvointialojen	29	39 277	300	10 644	7	5 134	2	17
Kuljetusalan	12	11 212	28	664	7	7 665	0	0
Lakimiesten	0	0	0	0	1	1 730	0	0
Lääkärien	0	0	0	0	0	0	0	0
Maa- meri- ja metsäalojen	3	1 487	0	0	1	220	0	0
Metallityöväen	49	72 922	138	1 973	45	30 715	1	5
Myyntin ja markkinoinnin ammattilaisten	8	16 859	24	769	3	9 947	0	0
Opettajien	25	97 891	136	5 651	0	0	0	0
Palvelualojen	95	134 249	389	19 703	14	51 591	7	588
Paperityöväen	5	7 788	8	415	0	0	0	0
Posti- ja logistiikka-alan	2	883	5	177	1	77	4	164
Puu- ja erityisalojen	3	3 190	88	2 954	1	179	0	0
Rakennusalan	22	26 300	18	541	0	0	2	14
Suomen Elintarviketyöläisten	7	10 464	27	735	3	2 582	1	3 004
Suomen Yrittäjien	4	945	2	21	0	0	0	0
Super	14	13 123	10	279	0	0	0	0
Sähköalojen	2	2 203	32	3 936	2	1 172	0	0
Teollisuusalojen	14	22 816	132	5 325	8	20 835	0	0
Terveystieteiden	5	3 103	47	2 050	2	3 210	1	58
Työttömyyskassa Finka	1	484	29	823	1	994	0	0
Työttömyyskassa Pro	7	4 540	23	400	1	2 997	0	0
Työttömyyskassa Statia	3	4 966	18	755	2	2 516	1	11
Vakuutusväen	0	0	5	147	0	0	0	0
Yleinen työttömyyskassa YTK	85	146 393	653	34 537	54	16 072	25	1 450

